

平面図 S=1:500

施工延長 L=370m
路側排水管 L=131m

施工延長 L=120m
路側排水管 L=67m

【図面管理情報】
工事名 札幌市 道南地区 道南地区
図面名 道南地区 道南地区
工事種別 道南地区 道南地区
図面種別 道南地区 道南地区
縮尺 1:500 縮尺
会社名 株式会社

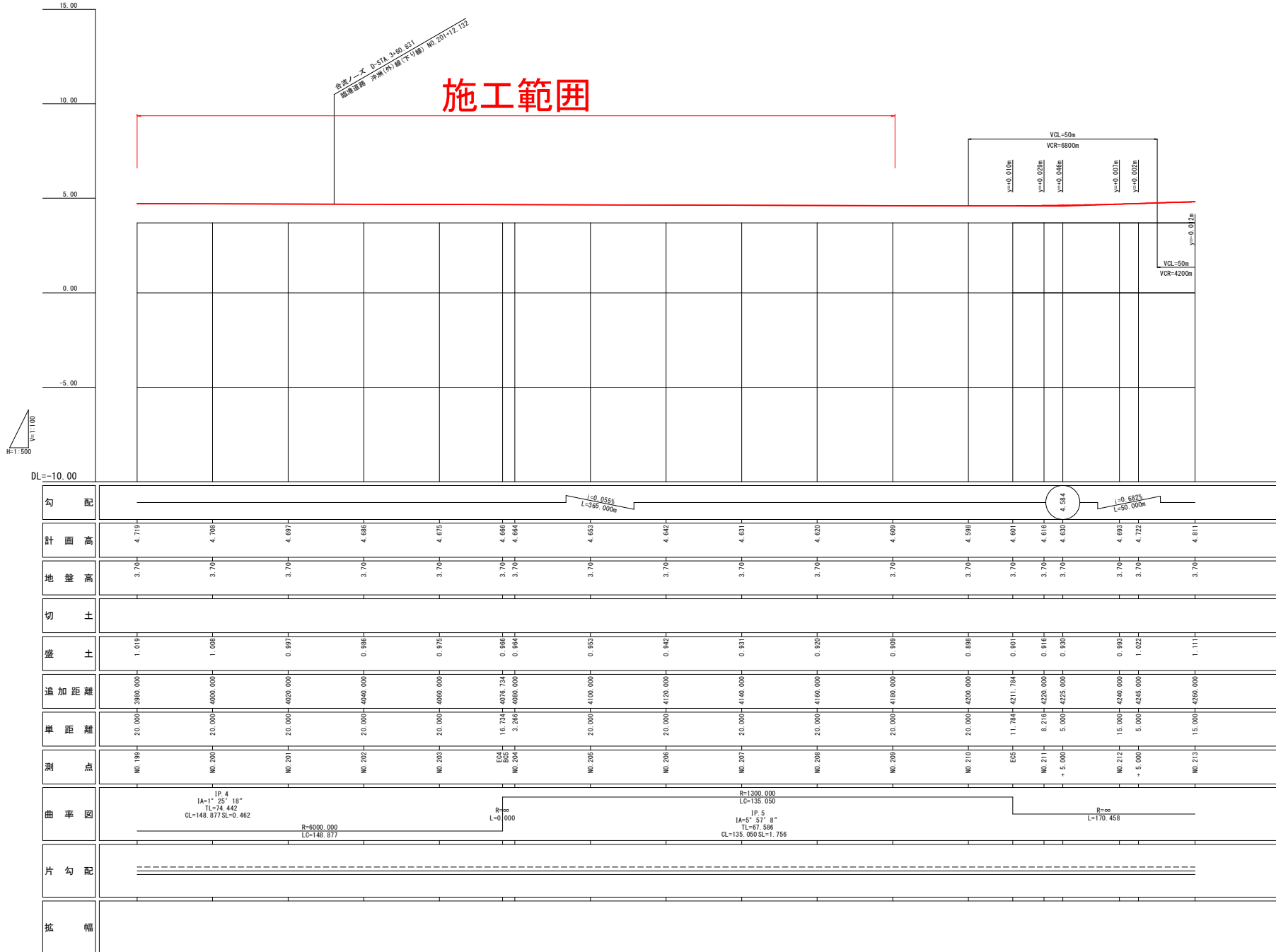
縦断図(下り線) その2

H=1:500

V=1:100

合同ノーズ D-57A 3-60 831
 徳島県庁 東海(南)局(下り線) NO.20112.132

施工範囲



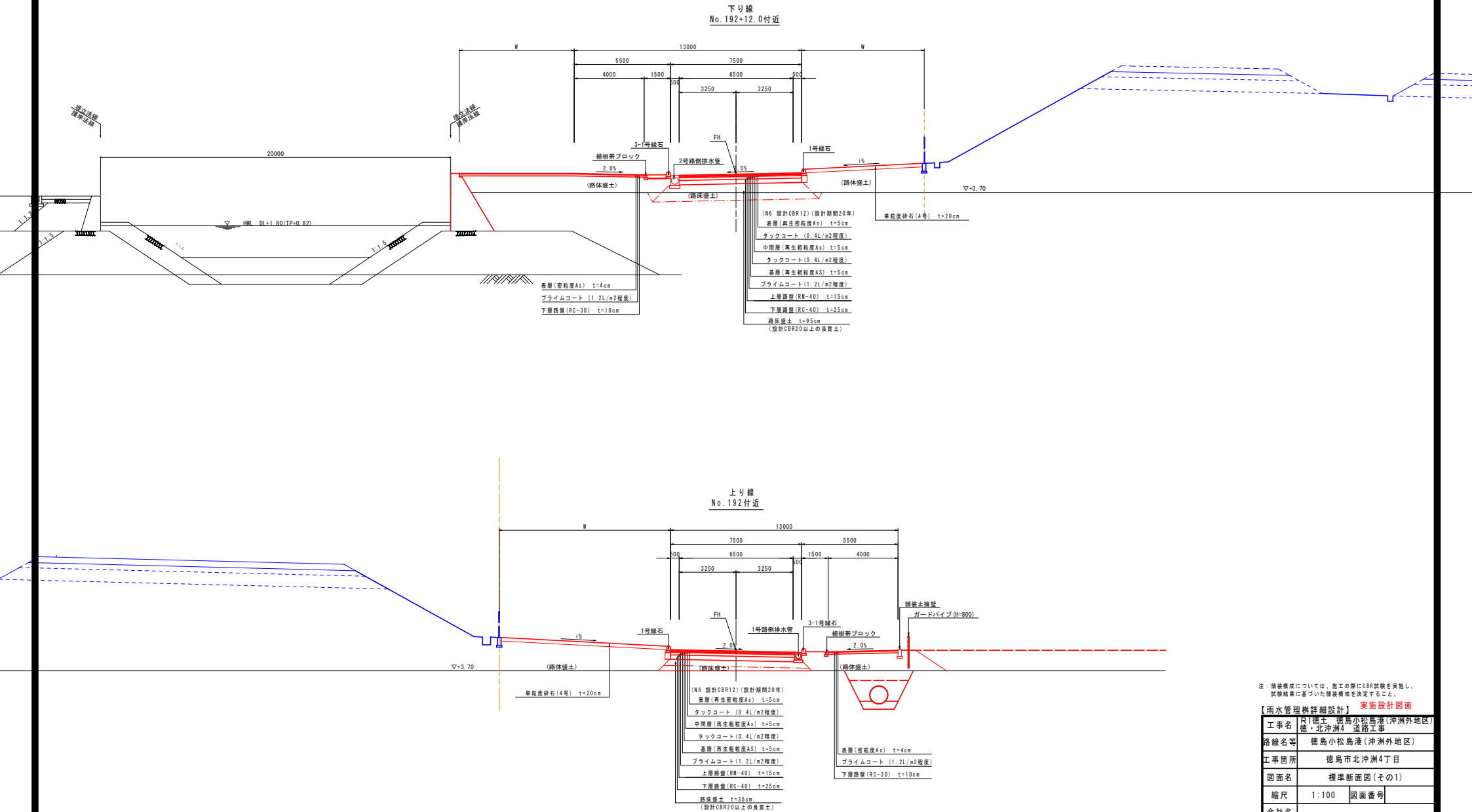
※当図面は、DL(小松島港基本水準面)による計画高を示すものである。

実施設計図面

【雨水管理機詳細設計】

工事名	R1徳島 徳島小松島港(沖洲外地区) 徳・北沖洲4 道路工事
路線名等	徳島小松島港(沖洲外地区)
工事箇所	徳島市北沖洲4丁目
図面名	縦断図(下り線) その2
縮尺	H=1:500 V=1:100
図面番号	
会社名	
事業者名	徳島県東部県土整備局<徳島>

標準断面図(その1) S=1:100

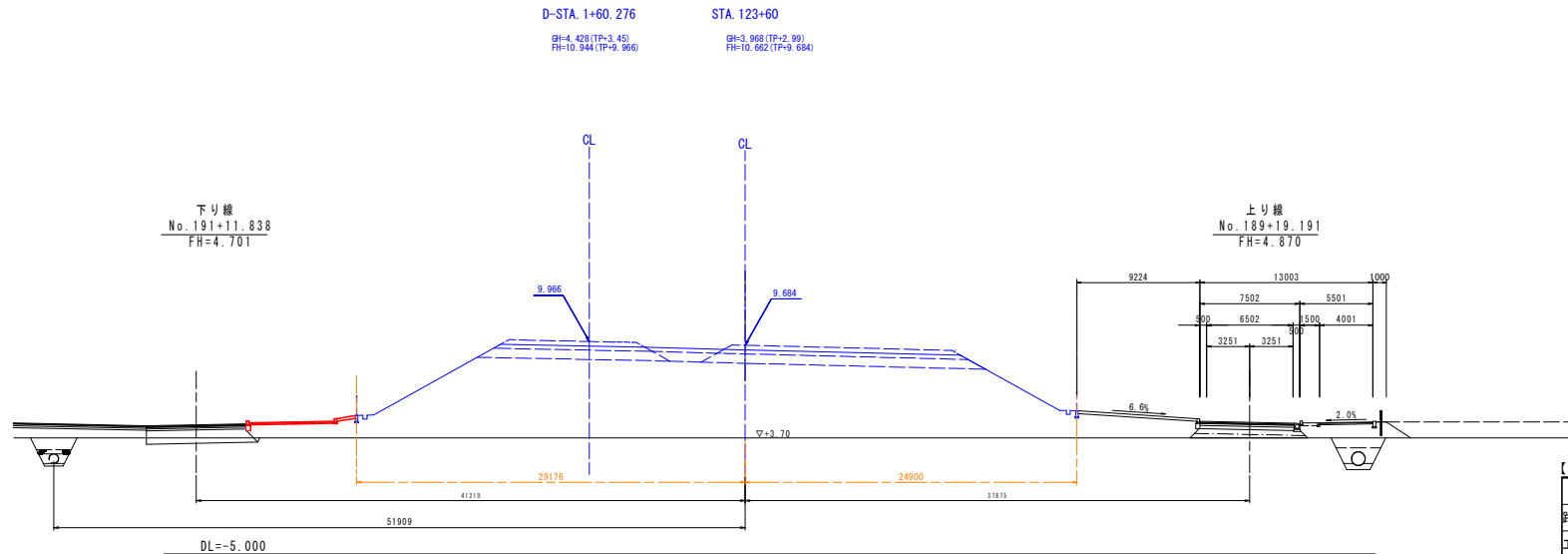
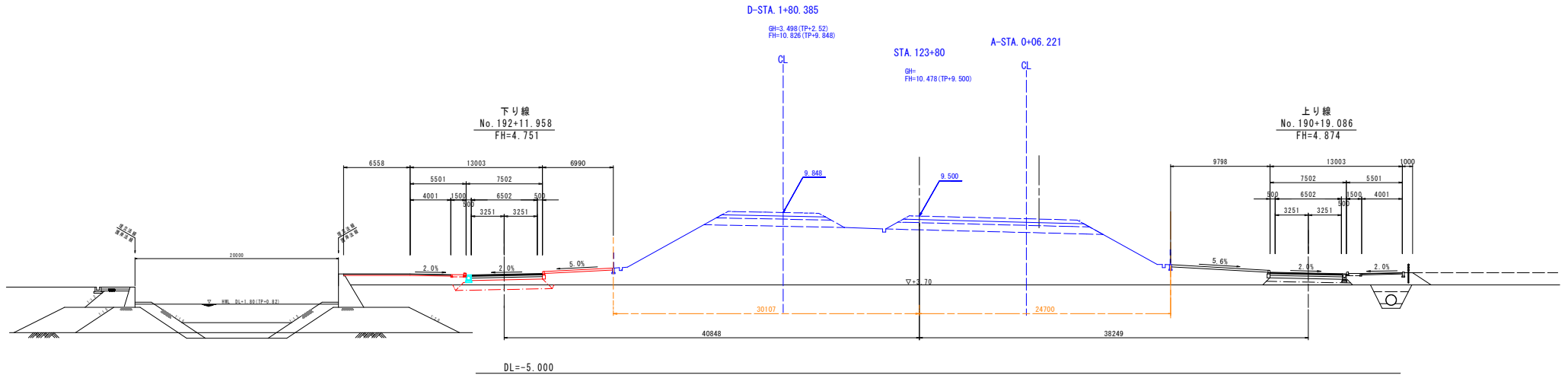


注: 舗装構造については、施工の際にCBR試験を実施し、試験結果に基づいた舗装構造を決定すること。

【雨水管理例詳細設計】 実施設計図面

工事名	R1徳島 徳島小松島港(沖洲外地区) 徳島北沖洲4 道路工事
路線名等	徳島小松島港(沖洲外地区)
工事箇所	徳島市北沖洲4丁目
図面名	標準断面図(その1)
縮尺	1:100 図面番号
会社名	
事業者名	徳島県東部県土整備局<徳島>

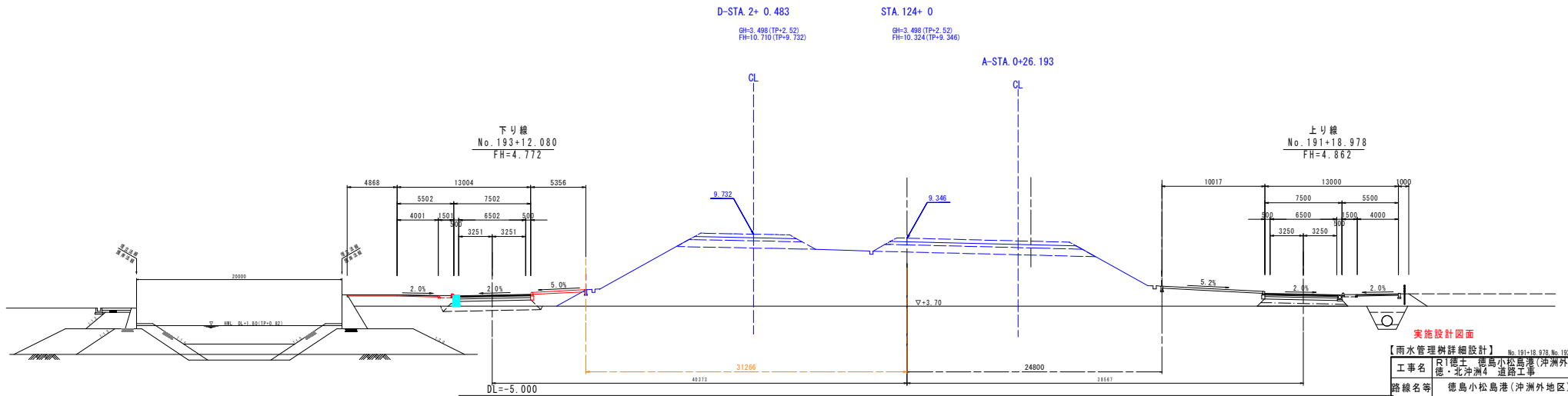
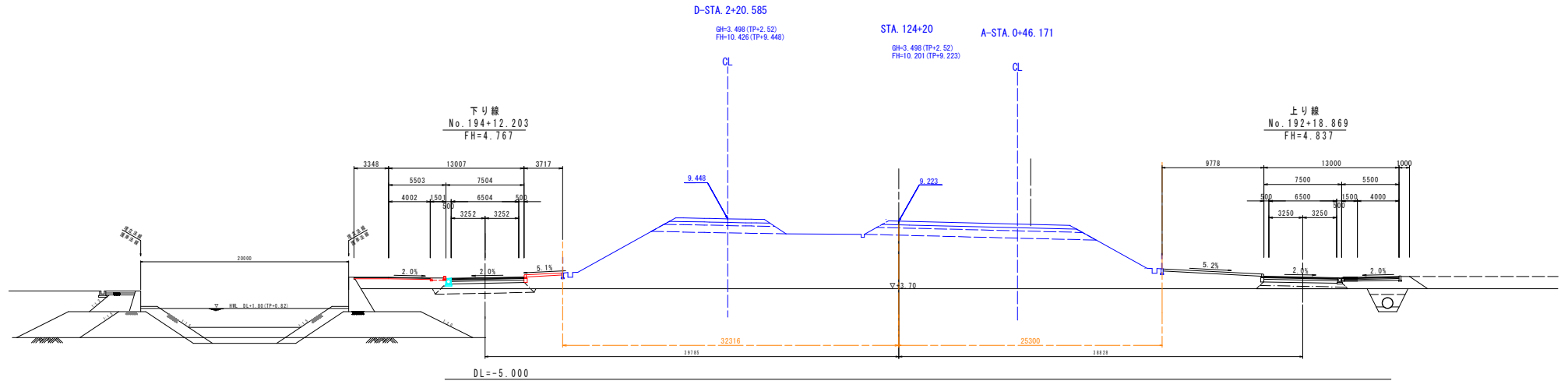
横断図(その1) S=1:200



実施設計図面

【雨水管理例詳細設計】 No.189+19.191 No.190+19.086	
工事名	R1徳島 徳島小松島港(沖洲外地区) 徳・北沖洲4 道路工事
路線名等	徳島小松島港(沖洲外地区)
工事箇所	徳島市北沖洲4丁目
図面名	横断図(その1)
縮尺	1:200 図面番号
会社名	
事業者名	徳島県東部県土整備局<徳島>

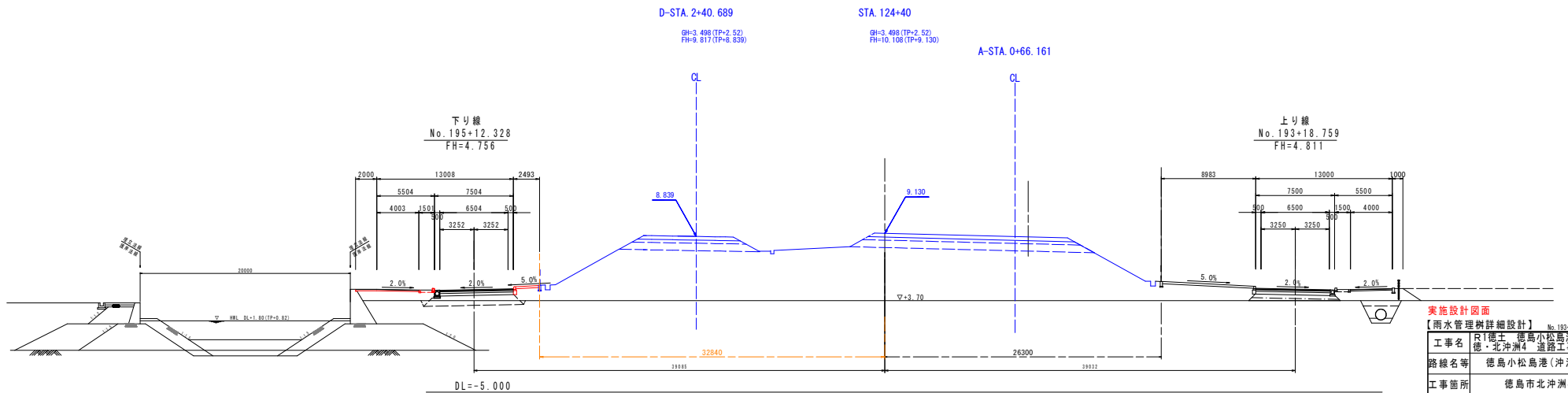
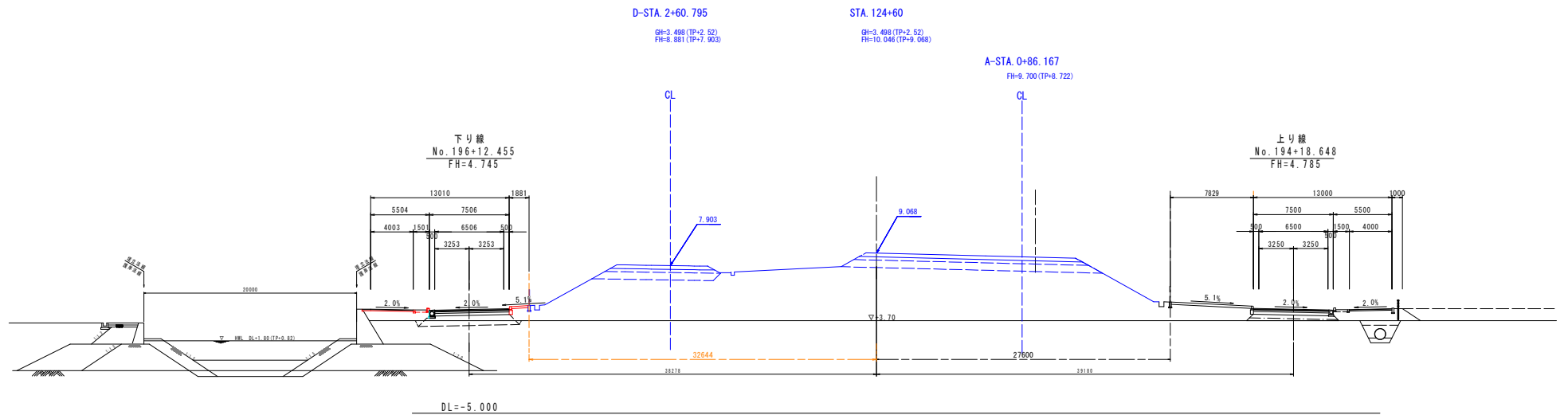
横断図(その2) S=1:200



実施設計図面

【雨水管理詳細設計】 No. 191+18.978 No. 192+18.869	
工事名	R1徳島小松島港(沖洲外地区)徳・北沖洲4 道路工事
路線名等	徳島小松島港(沖洲外地区)
工事箇所	徳島市北沖洲4丁目
図面名	横断図(その2)
縮尺	1:200 図面番号
会社名	
事業者名	徳島県東部県土整備局<徳島>

横断図(その3) S=1:200

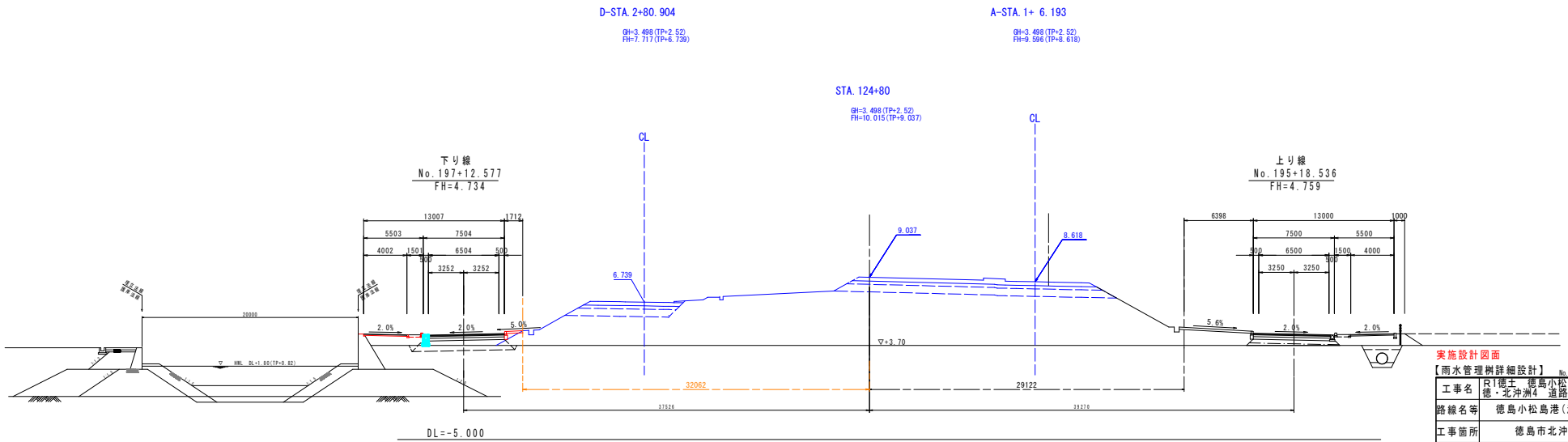
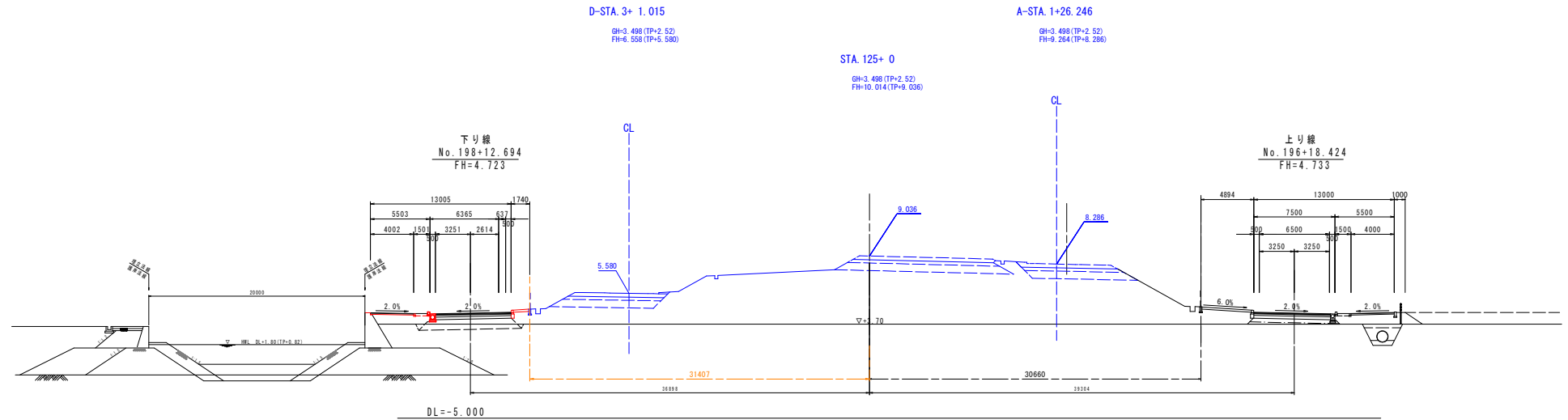


実施設計図面

【雨水管理詳細設計】 No. 193+18.759 No. 194+18.648

工事名	R1徳島 徳島小松島港(沖洲外地区) 徳・北沖洲4 道路工事
路線名等	徳島小松島港(沖洲外地区)
工事箇所	徳島市北沖洲4丁目
図面名	横断図(その3)
縮尺	1:200 図面番号
会社名	
事業者名	徳島県東部県土整備局<徳島>

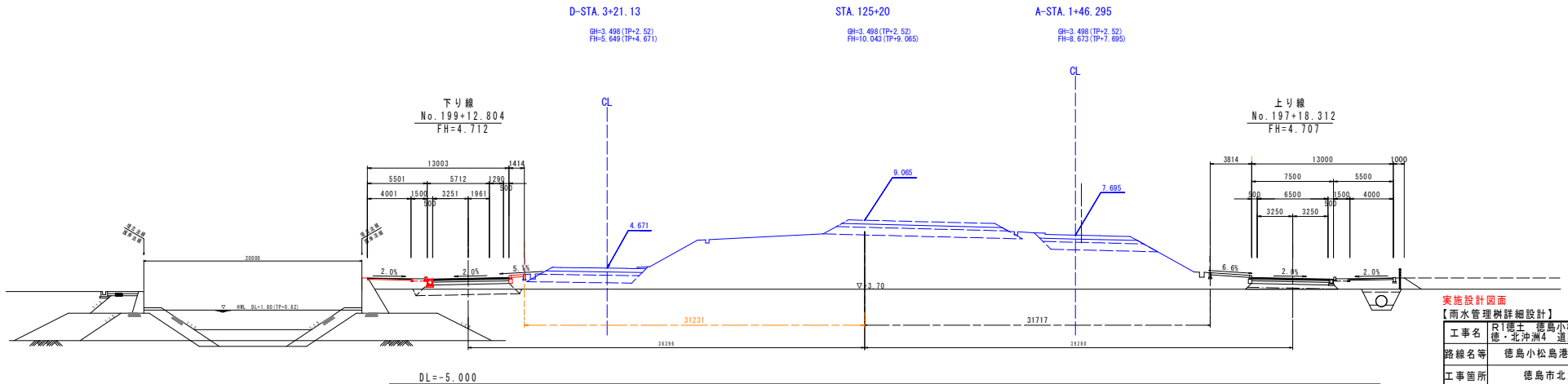
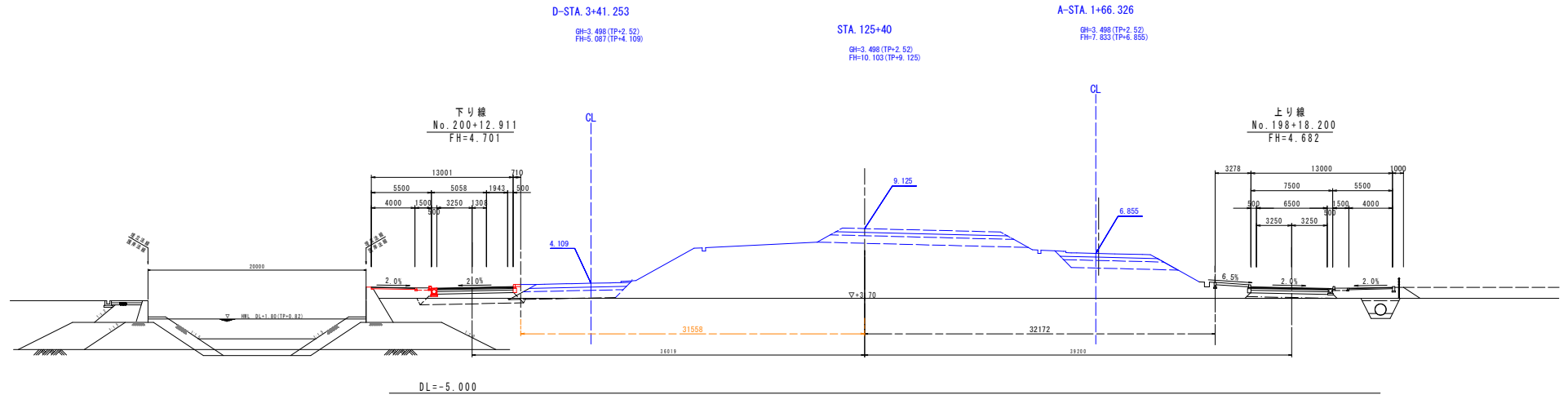
横断図(その4) S=1:200



実施設計図面

【雨水管理詳細設計】	No.195+18.536 No.196+18.424
工事名	R1徳島 徳島小松島港(沖洲外地区) 徳・北沖洲4 道路工事
路線名等	徳島小松島港(沖洲外地区)
工事箇所	徳島市北沖洲4丁目
図面名	横断図(その4)
縮尺	1:200 図面番号
会社名	
事業者名	徳島県東部県土整備局<徳島>

横断図(その5) S=1:200

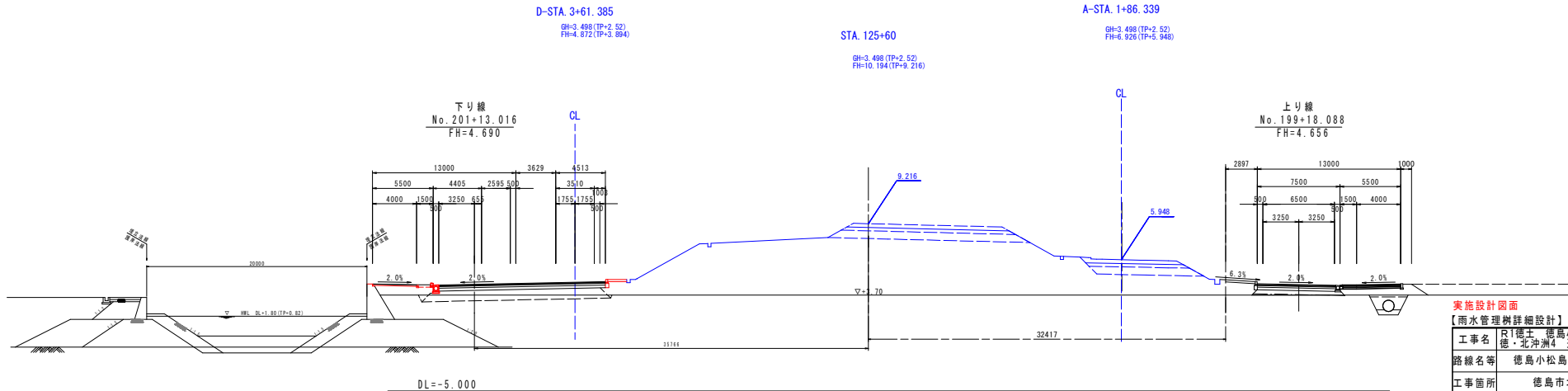
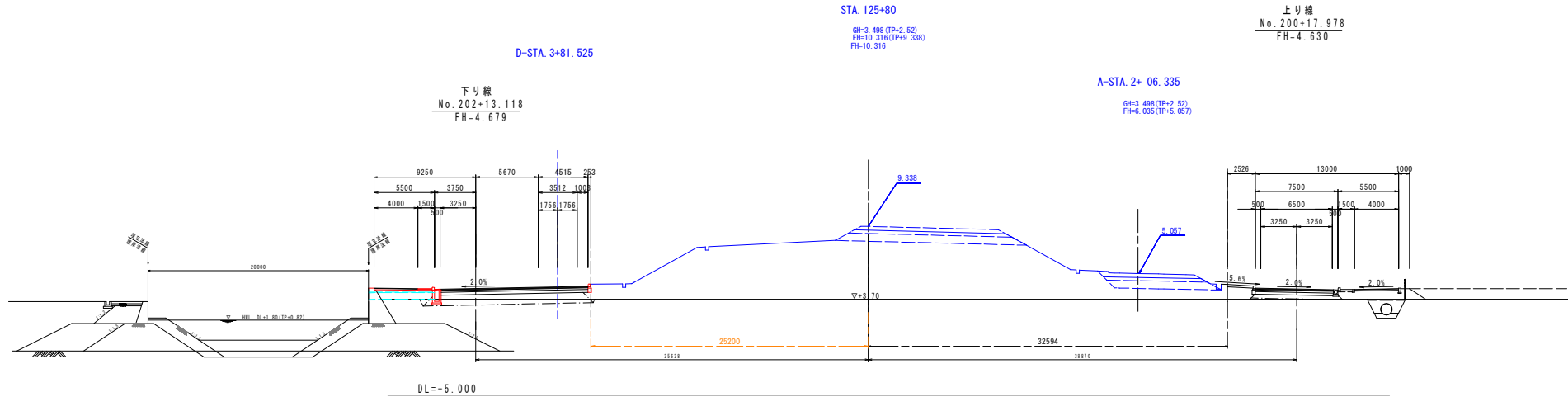


実施設計図面

【雨水管理例詳細設計】 No. 197+18.312 No. 198+18.200

工事名	R1徳島 徳島小松島港(沖洲外地区) 徳・北沖洲4 道路工事
路線名等	徳島小松島港(沖洲外地区)
工事箇所	徳島市北沖洲4丁目
図面名	横断図(その5)
縮尺	1:200 図面番号
会社名	
事業者名	徳島県東部県土整備局<徳島>

横断図(その6) S=1:200

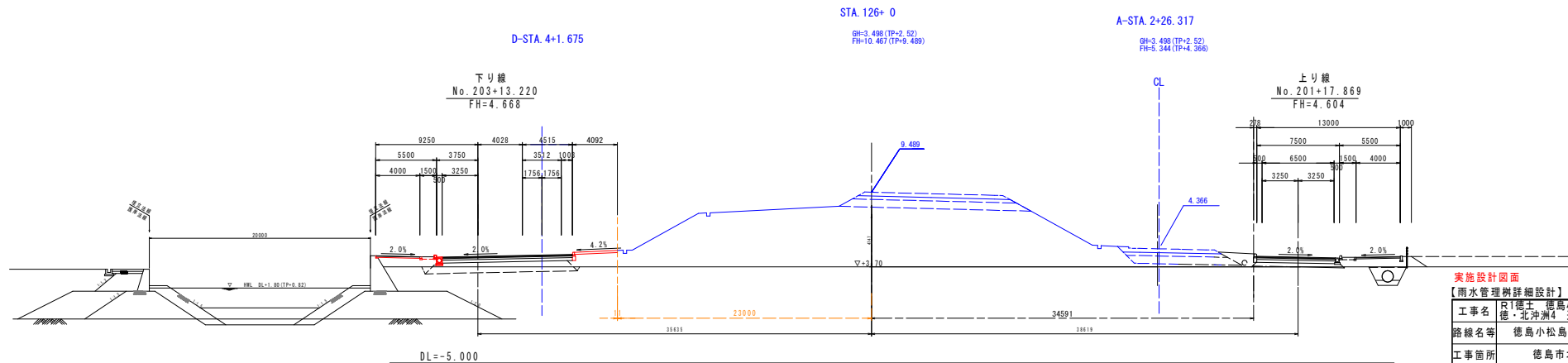
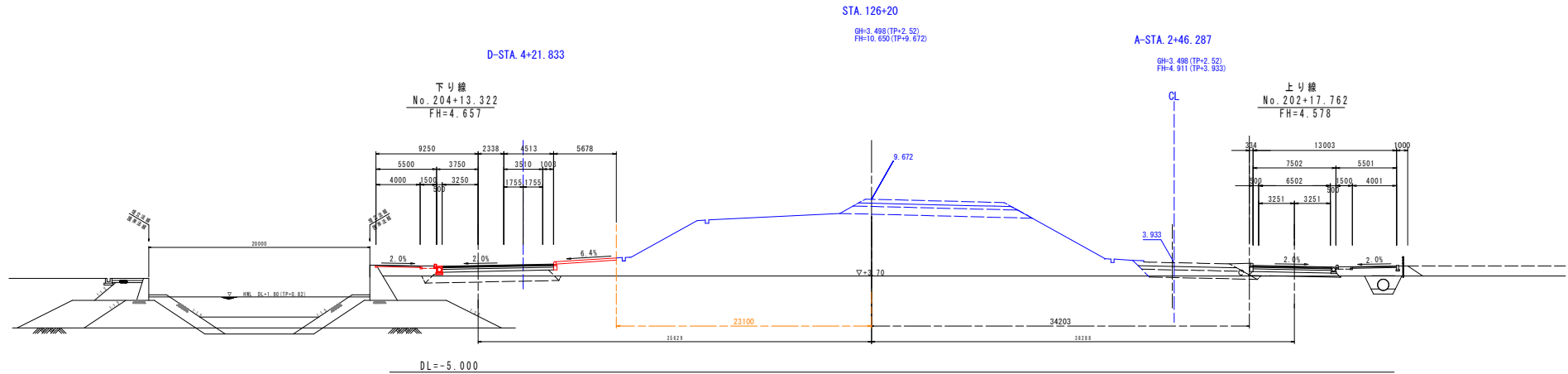


実施設計図面

【雨水管理詳細設計】 No. 199+18.088 No. 200+17.978

工事名	R1徳島 徳島小松島港(沖洲外地区) 徳・北沖洲4 道路工事
路線名等	徳島小松島港(沖洲外地区)
工事箇所	徳島市北沖洲4丁目
図面名	横断図(その6)
縮尺	1:200 図面番号
会社名	
事業者名	徳島県東部県土整備局<徳島>

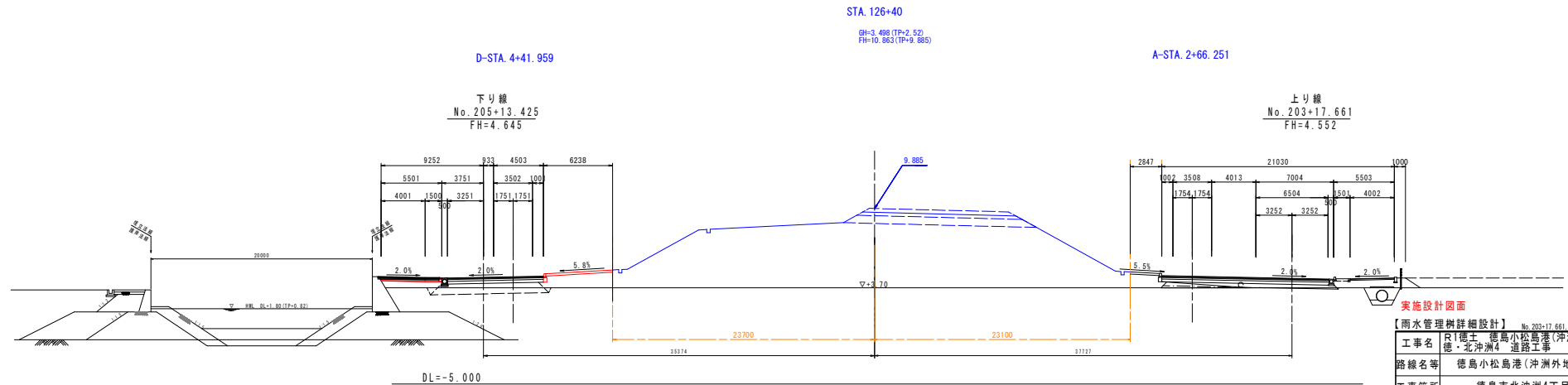
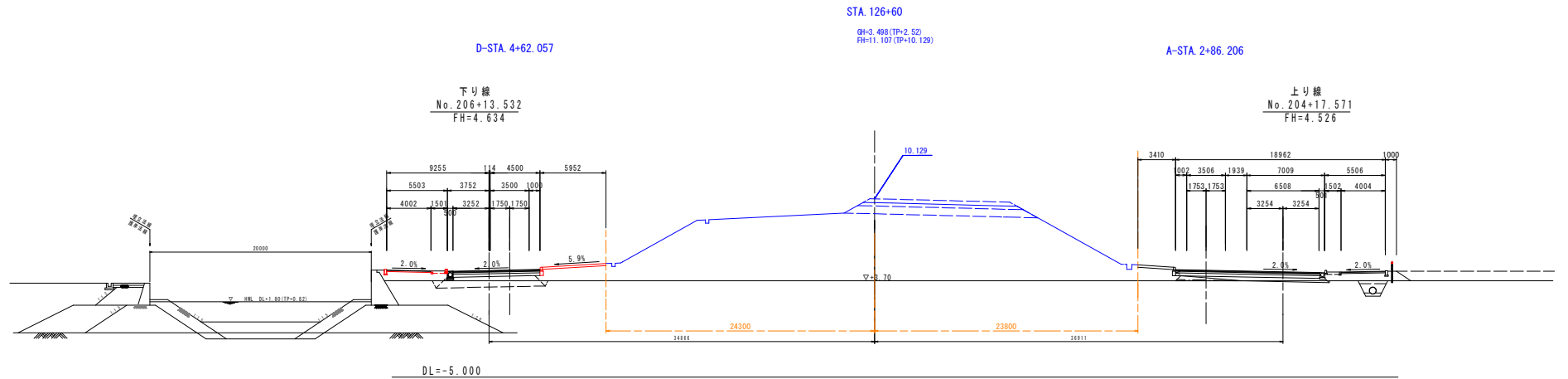
横断図(その7) S=1:200



実施設計図面

【雨水管理例詳細設計】	No. 201+17.869 No. 202+17.762
工事名	R1徳島 徳島小松島港(沖洲外地区) 徳・北沖洲4 道路工事
路線名等	徳島小松島港(沖洲外地区)
工事箇所	徳島市北沖洲4丁目
図面名	横断図(その7)
縮尺	1:200 図面番号
会社名	
事業者名	徳島県東部県土整備局<徳島>

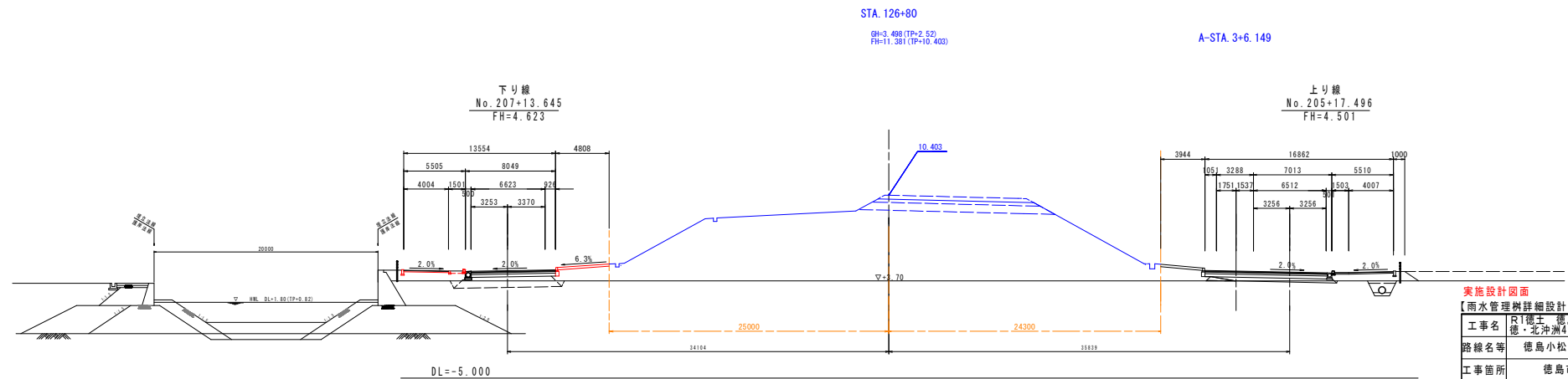
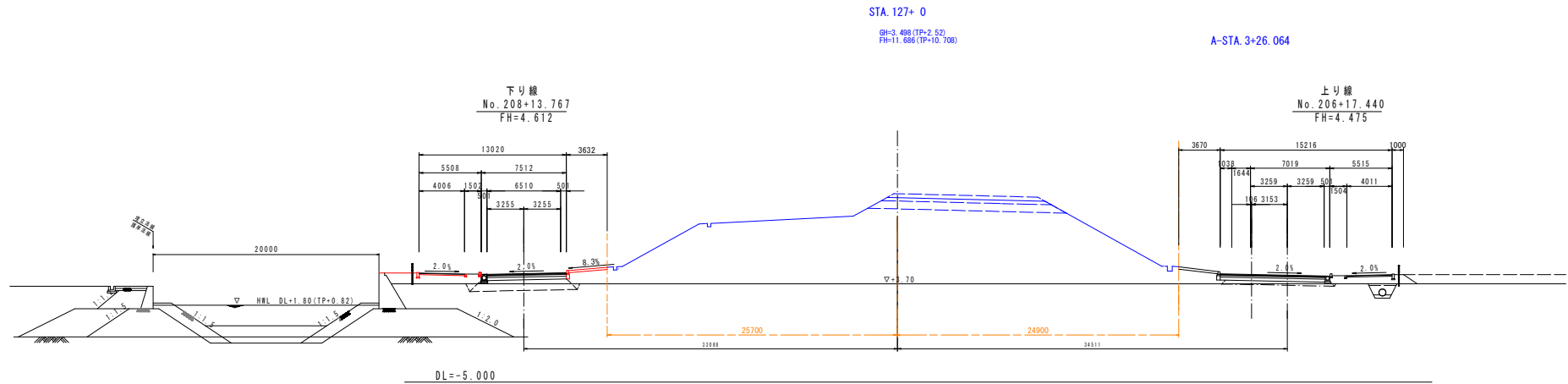
横断図(その8) S=1:200



実施設計図面

【雨水管理詳細設計】 No. 203+17.661 No. 204+17.571	
工事名	R1徳島 徳島小松島港(沖洲外地区) 徳島北沖洲4 道路工事
路線名等	徳島小松島港(沖洲外地区)
工事箇所	徳島市北沖洲4丁目
図面名	横断図(その8)
縮尺	1:200 図面番号
会社名	
事業者名	徳島県東部県土整備局<徳島>

横断図(その9) S=1:200

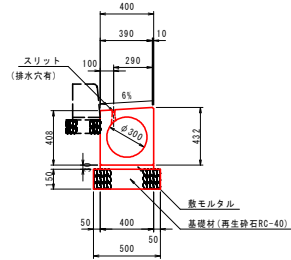


実施設計図面

【雨水管理例詳細設計】	No. 205+17.496 No. 206+17.440
工事名	R1徳島 徳島小松島港(沖洲外地区) 徳・北沖洲4 道路工事
路線名等	徳島小松島港(沖洲外地区)
工事箇所	徳島市北沖洲4丁目
図面名	横断図(その9)
縮尺	1:200 図面番号
会社名	
事業者名	徳島県東部県土整備局<徳島>

構造図(その1)

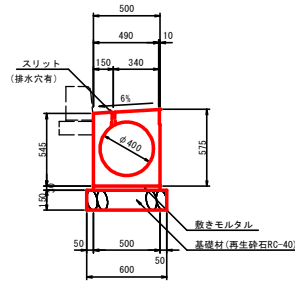
1号路側排水管 S=1:20



1号路側排水管 10m当り

名称	規格	単位	数量
路側排水管	φ300	個	5.0
敷モルタル	1:3	m ²	0.120
基礎材 (t=150)	再生砕石 RC-40	m ²	5.00

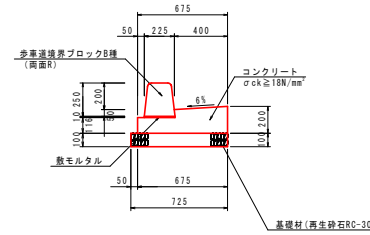
2号路側排水管 S=1:20



2号路側排水管 10m当り

名称	規格	単位	数量
路側排水管	φ400	個	5.0
基礎材 (t=150)	再生砕石 RC-40	m ²	6.00
敷モルタル	配合比 1:3	m ²	0.150

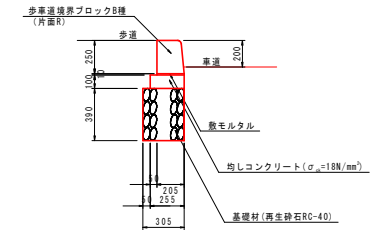
2号ガッター S=1:20



2号ガッター 10m当り

名称	規格	単位	数量
コンクリート	σck≧18N/mm ²	m ²	1.071
型枠	一般型枠	m ²	3.16
基礎材 (t=100)	再生砕石 RC-30	m ²	7.25
歩車道境界ブロック	B種 両面R	個	16.5
目地材	t=10mm	m ²	0.11

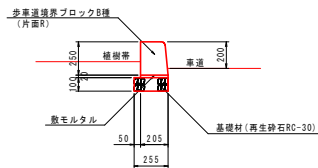
1号縁石 S=1:20



1号縁石 10m当り

名称	規格	単位	数量
歩車道境界ブロック	B種 片面R	個	16.5
均しコンクリート	σck≧18N/mm ²	m ²	0.255
型枠	均し用	m ²	2.00
基礎材 (t=300)	再生砕石 RC-40	m ²	3.05

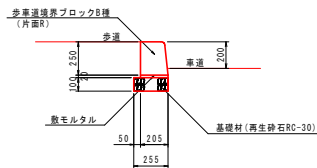
3-1号縁石 S=1:20



3-1号縁石 10m当り

名称	規格	単位	数量
歩車道境界ブロック	B種 片面R	個	16.5
基礎材 (t=100)	再生砕石 RC-30	m ²	2.55

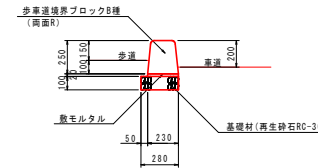
3-2号縁石 S=1:20



3-2号縁石 10m当り

名称	規格	単位	数量
基礎材 (t=100)	再生砕石 RC-30	m ²	2.55
歩車道境界ブロック	B種 片面R	個	16.5

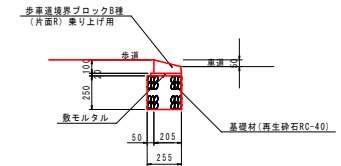
4号縁石 S=1:20



4号縁石 10m当り

名称	規格	単位	数量
歩車道境界ブロック	B種 両面R	個	16.5
基礎材 (t=100)	再生砕石 RC-30	m ²	2.80

5号縁石 S=1:20



5号縁石 10m当り

名称	規格	単位	数量
歩車道境界ブロック	B種 片面R 乗り上げ用	個	16.5
基礎材 (t=250)	再生砕石 RC-40	m ²	2.55

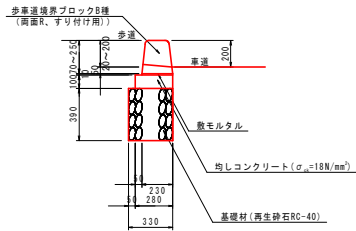
実施設計図面

【雨水管理例詳細設計】

工事名	R1徳島 徳島小松島港(沖洲外地区) 徳・北沖洲4 道路工事
路線名等	徳島小松島港(沖洲外地区)
工事箇所	徳島市北沖洲4丁目
図面名	構造図(その1)
縮尺	1:20 図面番号
会社名	
事業者名	徳島県東部県土整備局<徳島>

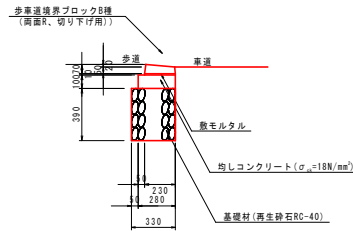
構造図(その2)

6号縁石 S=1:20



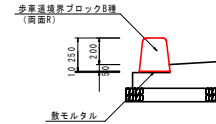
10m当り				
名称	規格	単位	数量	
歩車道境界ブロックB種	B種 両面すり付け用	個	16.5	
均しコンクリート	σck ≥ 18N/mm²	m³	0.280	
型砂	均し用	m³	2.00	
基礎材 (t=390)	再生砕石 RC-40	m³	3.30	

7号縁石 S=1:20



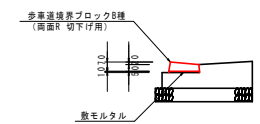
10m当り				
名称	規格	単位	数量	
歩車道境界ブロックB種	B種 両面切り下け用	個	16.5	
均しコンクリート	σck ≥ 18N/mm²	m³	0.280	
型砂	均し用	m³	2.00	
基礎材 (t=390)	再生砕石 RC-40	m³	3.30	

8号縁石 S=1:20



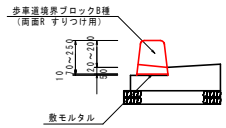
10m当り				
名称	規格	単位	数量	
歩車道境界ブロック	B種 両面すり	個	16.5	

9号縁石 S=1:20



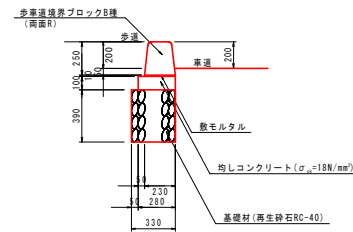
10m当り				
名称	規格	単位	数量	
歩車道境界ブロック	B種 両面切り下け用	個	16.5	

10号縁石 S=1:20



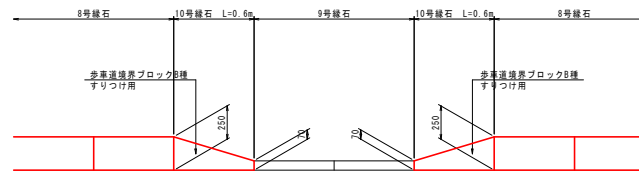
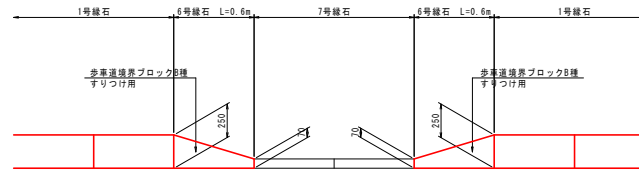
10m当り				
名称	規格	単位	数量	
歩車道境界ブロック	B種 両面すり付け用	個	16.5	

11号縁石 S=1:20

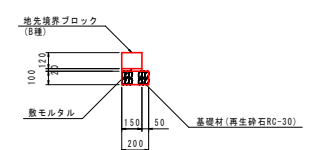


10m当り				
名称	規格	単位	数量	
歩車道境界ブロック	B種 両面	個	16.5	
均しコンクリート	σck ≥ 18N/mm²	m³	0.280	
型砂	均し用	m³	2.00	
基礎材 (t=390)	再生砕石 RC-40	m³	3.30	

縁石のすりつけ S=1:20



植樹帯ブロック S=1:20



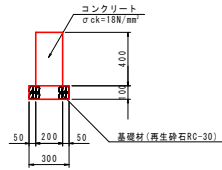
10m当り				
名称	規格	単位	数量	
地先境界ブロック (B種)	B種	個	16.5	
基礎材 (t=100)	再生砕石 RC-30	m³	2.00	

実施設計図面

【雨水管理例詳細設計】	
工事名	R1徳島 徳島小松島港(沖洲外地区) 徳・北沖洲4 道路工事
路線名等	徳島小松島港(沖洲外地区)
工事箇所	徳島市北沖洲4丁目
図面名	構造図(その2)
縮尺	1:20 図面番号
会社名	
事業者名	徳島県東部県土整備局<徳島>

構造図(その3)

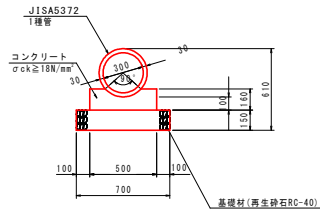
舗装止擁壁 S=1:20



舗装止擁壁 10m当り

名称	規格	単位	数量
コンクリート	σck ≥ 18N/mm²	m³	0.800
型枠	一般型枠	m²	8.00
基礎材 (t=100)	再生砕石 RC-30	m³	3.00
目地材	t=10mm	m²	0.08

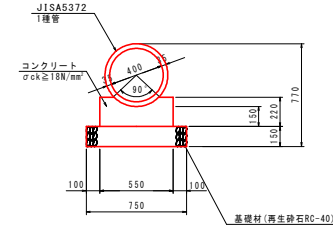
2号管渠 S=1:20



2号管渠 10m当り

名称	規格	単位	数量
ヒューム管	D300 1種	本	5.0
コンクリート	σck ≥ 18N/mm²	m³	0.688
型枠	一般型枠	m²	3.20
基礎材 (t=150)	再生砕石 RC-40	m³	7.00
目地材	t=10mm	m²	0.07

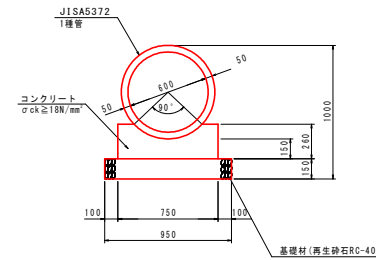
3号管渠 S=1:20



3号管渠 10m当り

名称	規格	単位	数量
ヒューム管	D400 1種	本	4.1
コンクリート	σck ≥ 18N/mm²	m³	1.048
型枠	一般型枠	m²	4.40
基礎材 (t=150)	再生砕石 RC-40	m³	7.50
目地材	t=10mm	m²	0.11

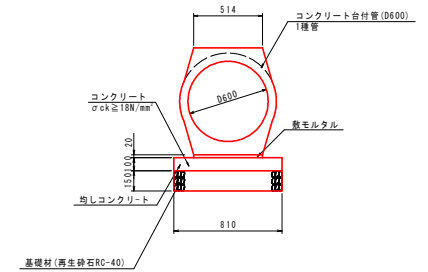
4号管渠 S=1:20



4号管渠 10m当り

名称	規格	単位	数量
ヒューム管	D600 1種	本	4.1
コンクリート	σck ≥ 18N/mm²	m³	1.563
型枠	一般型枠	m²	5.20
基礎材 (t=150)	再生砕石 RC-40	m³	9.50
目地材	t=10mm	m²	0.16

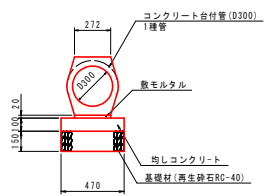
3号コンクリート台付管 S=1:20



3号コンクリート台付管 10m当り

名称	規格	単位	数量
コンクリート台付管	D600	本	5.0
均しコンクリート	σck ≥ 18N/mm²	m³	0.810
同上 型枠	均し	m²	2.00
砕石基礎 (t=150)	再生砕石 RC-40	m³	8.10
敷モルタル	1:3	m³	0.10
目地材	t=10mm	m²	0.08

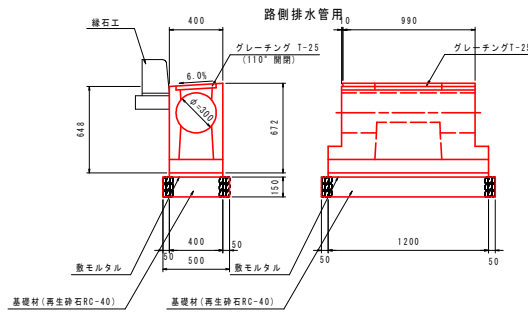
1号コンクリート台付管 S=1:20



1号コンクリート台付管 10m当り

名称	規格	単位	数量
コンクリート台付管	D300	本	5.0
均しコンクリート	σck ≥ 18N/mm²	m³	0.470
均しコンクリート型枠	均し用	m²	2.00
基礎材 (t=150)	再生砕石 RC-40	m³	4.70
敷モルタル	配合比 1:3	m³	0.05
目地材	t=10mm	m²	0.05

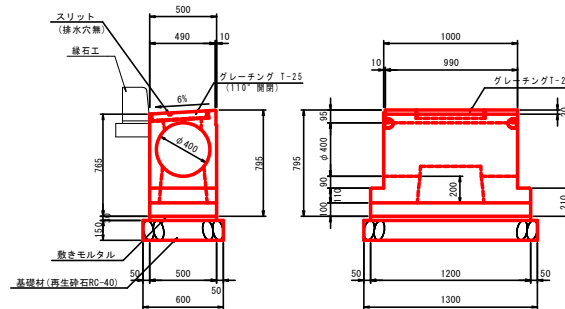
2号街渠柵 S=1:20



2号街渠柵 1基当り

名称	規格	単位	数量
街渠柵	D300	個	1.0
基礎材 (t=150)	再生砕石 RC-40	m³	0.65
敷モルタル	配合比 1:3	m³	0.014

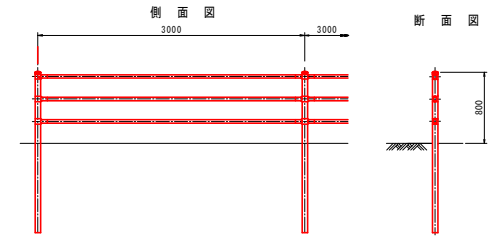
3号街渠柵 S=1:20



3号街渠柵 1基当り

名称	規格	単位	数量
街渠柵	D400	個	1.0
基礎材 (t=150)	再生砕石 RC-40	m³	0.78
敷モルタル	配合比 1:3	m³	0.018

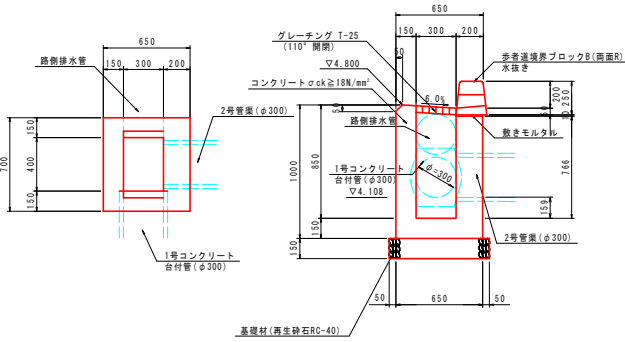
ガードパイプ (P種) S=1:30
(H=0.8m 土中用)



実施設計図面
【雨水管理柵詳細設計】
工事名 R1徳島 徳島小松島港(沖洲外地区) 徳・北沖洲4 道路工事
路線名等 徳島小松島港(沖洲外地区)
工事箇所 徳島市北沖洲4丁目
図面名 構造図(その3)
縮尺 1:20 図面番号
会社名
事業者名 徳島県東部県土整備局(徳島)

構造図(その4)

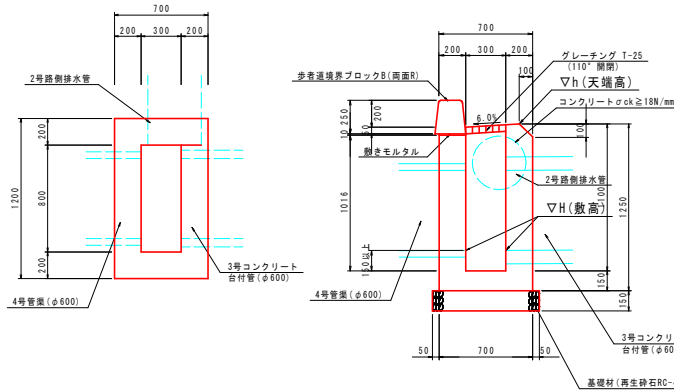
4-4号街渠樹 S=1:20



4-4号街渠樹 1基当り

名称	規格	単位	数量
コンクリート	σck ≥ 18N/mm²	m³	0.287
型枠	一般型枠	m²	3.37
基礎材 (t=150)	再生砕石 RC-40	m³	0.60
歩道境界ブロック	B種 両面R 水抜き	n	0.70
グレーチング	T-25 300×400	枚	1

6-1号街渠樹 S=1:20

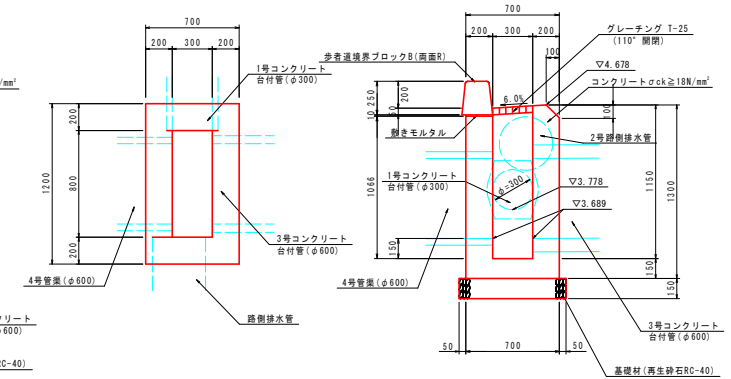


6-1号街渠樹 1基当り

名称	規格	単位	数量
コンクリート	σck ≥ 18N/mm²	m³	0.561
型枠	一般型枠	m²	5.46
基礎材 (t=150)	再生砕石 RC-40	m³	1.04
歩道境界ブロック	B種 両面R	n	1.20
グレーチング	T-25 300×800	枚	1.0

測点	h(天端高)	H(敷高)
上り線 NO.203+19.84	4.483	3.378
上り線 NO.214+8.067	4.222	3.320

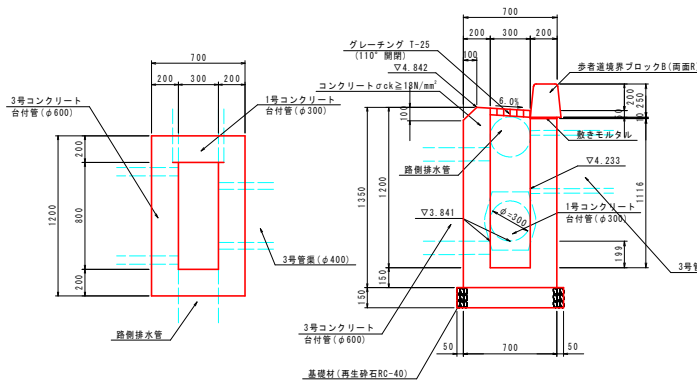
6-3号街渠樹 S=1:20



6-3号街渠樹 1基当り

名称	規格	単位	数量
コンクリート	σck ≥ 18N/mm²	m³	0.562
型枠	一般型枠	m²	5.47
基礎材 (t=150)	再生砕石 RC-40	m³	1.04
歩道境界ブロック	B種 両面R	n	1.20
グレーチング	T-25 300×800	枚	1.0

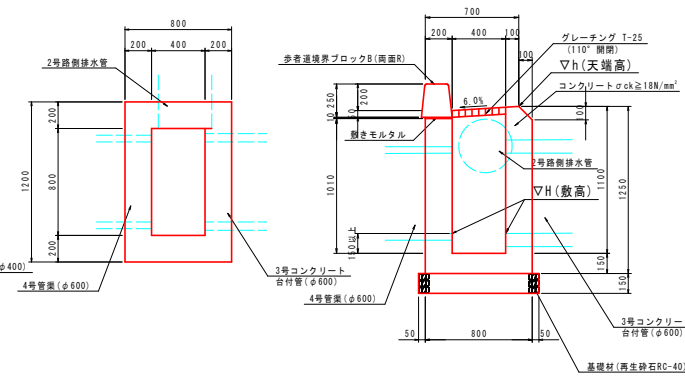
6-4号街渠樹 S=1:20



6-4号街渠樹 1基当り

名称	規格	単位	数量
コンクリート	σck ≥ 18N/mm²	m³	0.634
型枠	一般型枠	m²	6.19
基礎材 (t=150)	再生砕石 RC-40	m³	1.04
歩道境界ブロック	B種 両面R	n	1.20
グレーチング	T-25 300×800	枚	1.0

6-5号街渠樹 S=1:20

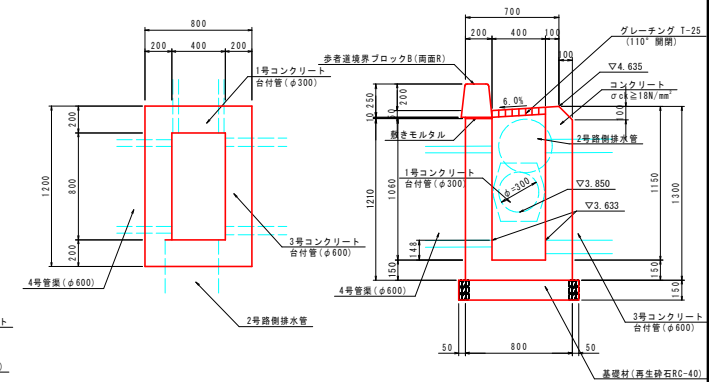


6-5号街渠樹 1基当り

名称	規格	単位	数量
コンクリート	σck ≥ 18N/mm²	m³	0.607
型枠	一般型枠	m²	5.82
基礎材 (t=150)	再生砕石 RC-40	m³	1.17
歩道境界ブロック	B種 両面R	n	1.20
グレーチング	T-25 400×800	枚	1.0

測点	h(天端高)	H(敷高)
下り線 NO.200+1.222	4.642	3.738
下り線 NO.202+13.451	4.613	3.704

6-6号街渠樹 S=1:20



6-6号街渠樹 1基当り

名称	規格	単位	数量
コンクリート	σck ≥ 18N/mm²	m³	0.610
型枠	一般型枠	m²	5.85
基礎材 (t=150)	再生砕石 RC-40	m³	1.17
歩道境界ブロック	B種 両面R	n	1.20
グレーチング	T-25 400×800	枚	1.0

実施設計図面
【雨水管理棟詳細設計】
 工事名 R1徳島・徳島小松島港(沖洲外地区)徳・北沖洲4 道路工事
 路線名等 徳島小松島港(沖洲外地区)
 工事箇所 徳島市北沖洲4丁目
 図面名 構造図(その4)
 縮尺 1:20 図面番号
 会社名
 事業者名 徳島県東部県土整備局(徳島)

構造図(その5)

8号集水樹 S=1:20

S=1:20

9号集水樹 S=1:20

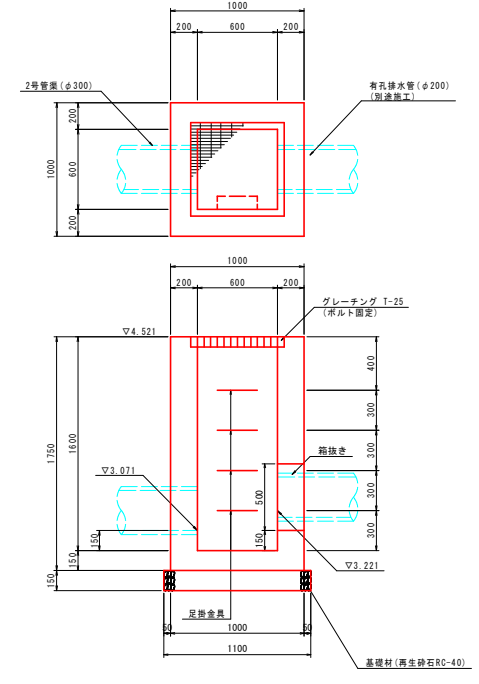
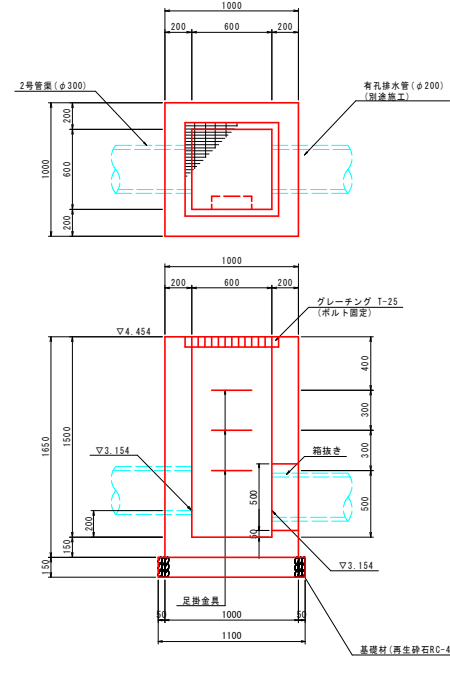
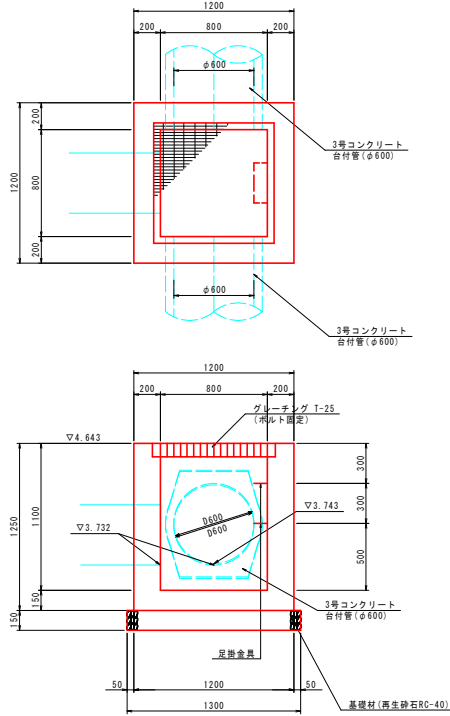
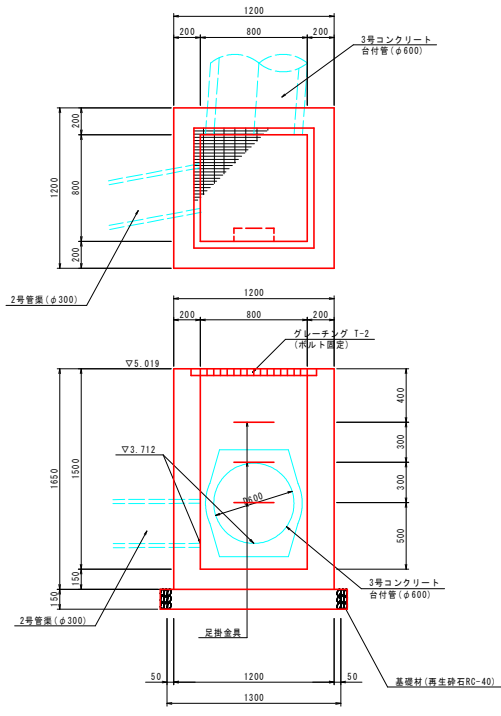
S=1:20

10号集水樹 S=1:20

S=1:20

11号集水樹 S=1:20

S=1:20



1基当り

名称	規格	単位	数量
コンクリート	σck≧18N/mm ²	m ³	1.283
型枠	一般型枠	m ²	11.98
基礎材 (t=150)	再生砕石 RC-40	m ³	1.69
グレーチング	T-2 800×800	枚	1.0
足掛金具	D13	個	3.0

9号集水樹 1基当り

名称	規格	単位	数量
コンクリート	σck≧18N/mm ²	m ³	0.842
型枠	一般型枠	m ²	7.66
基礎材 (t=150)	再生砕石 RC-40	m ³	1.89
グレーチング	T-25 800×800	枚	1.0
足掛金具	D13	個	2.0

1基当り

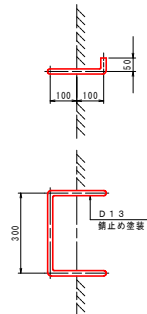
名称	規格	単位	数量
コンクリート	σck≧18N/mm ²	m ³	1.050
型枠	一般型枠	m ²	10.06
基礎材 (t=150)	再生砕石 RC-40	m ³	1.21
グレーチング	T-25 600×600	枚	1.0
足掛金具	D13	個	3.0

1基当り

名称	規格	単位	数量
コンクリート	σck≧18N/mm ²	m ³	1.114
型枠	一般型枠	m ²	10.70
基礎材 (t=150)	再生砕石 RC-40	m ³	1.21
グレーチング	T-25 600×600	枚	1.0
足掛金具	D13	個	4.0

足掛金具詳細図 S=1:10

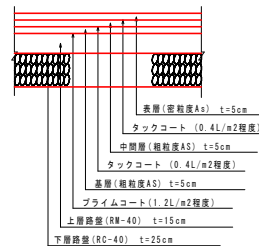
S=1:10



車道舗装 S=1:20

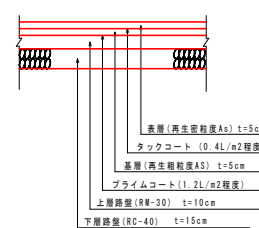
S=1:20

(N6 設計CBR12) (設計期間20年)



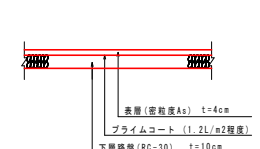
乗入れ舗装 S=1:20

S=1:20



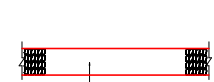
歩道舗装 S=1:20

S=1:20



砕石舗装 S=1:20

S=1:20



注: 舗装構成については、施工の際にCBR試験を実施し、試験結果に基づいた舗装構成を決定すること。

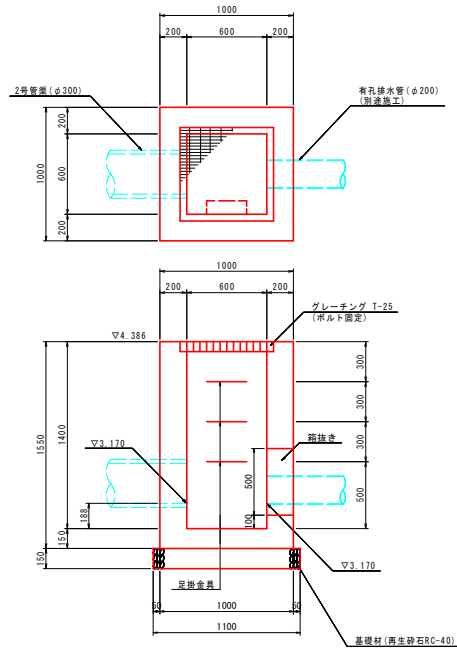
実施設計図面

【雨水管理例詳細設計】

工事名	R1徳島 徳島小松島港(沖洲外地区)徳・北沖洲4 道路工事
路線名等	徳島小松島港(沖洲外地区)
工事箇所	徳島市北沖洲4丁目
図面名	構造図(その5)
縮尺	図示 図面番号
会社名	
事業者名	徳島県東部県土整備局<徳島>

構造図(その6)

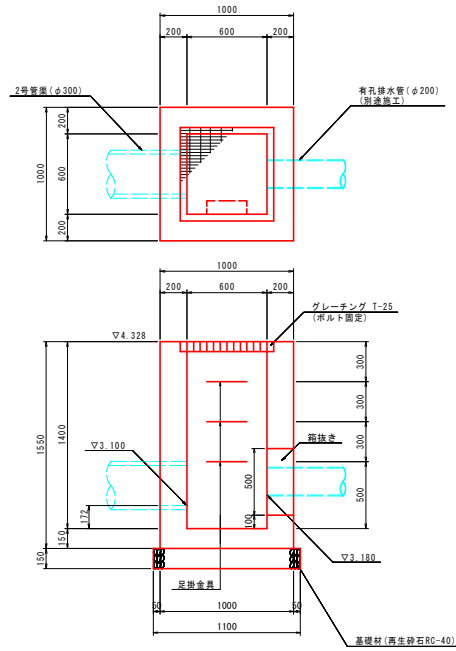
12号集水樹 S=1:20



1基当り

名称	規格	単位	数量
コンクリート	σck ≥ 18N/mm ²	m ³	0.986
型枠	一般型枠	m ²	9.42
基礎材 (t=150)	再生砕石 RC-40	m ³	1.21
グレーチング	T-25 600×600	枚	1.0
足掛金具	D13	個	3.0

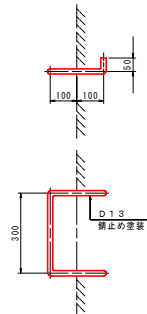
13号集水樹 S=1:20



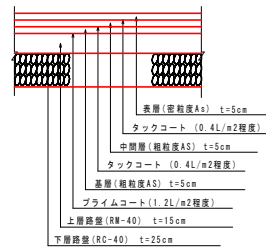
1基当り

名称	規格	単位	数量
コンクリート	σck ≥ 18N/mm ²	m ³	0.986
型枠	一般型枠	m ²	9.42
基礎材 (t=150)	再生砕石 RC-40	m ³	1.21
グレーチング	T-25 600×600	枚	1.0
足掛金具	D13	個	3.0

足掛金具詳細図 S=1:10

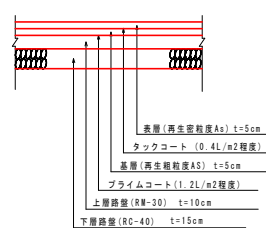


車道舗装 S=1:20
(N6 設計CBR12) (設計期間20年)

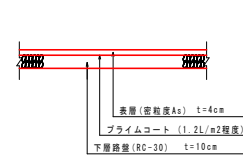


注: 舗装構成については、施工の際にCBR試験を実施し、試験結果に基づいた舗装構成を決定すること。

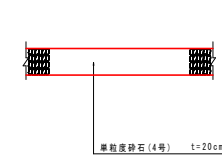
乗入れ舗装 S=1:20



歩道舗装 S=1:20



砕石舗装 S=1:20

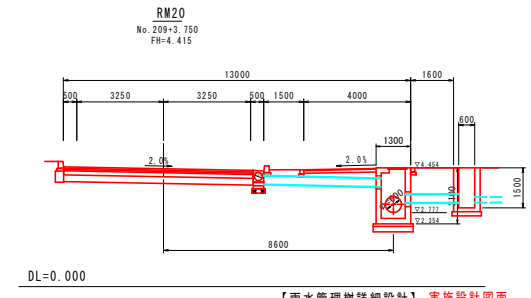
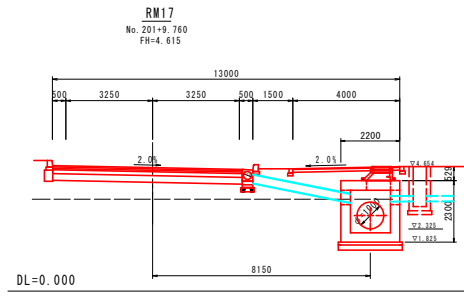
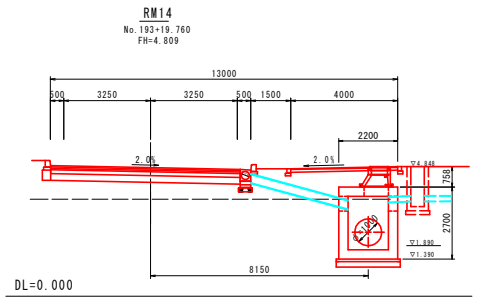
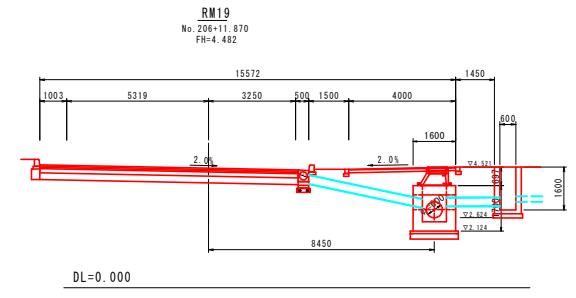
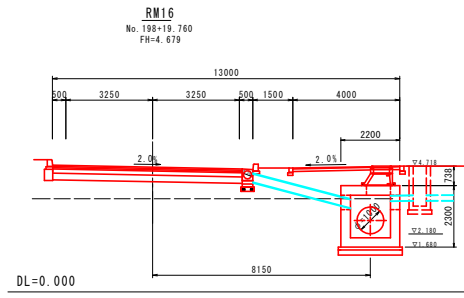
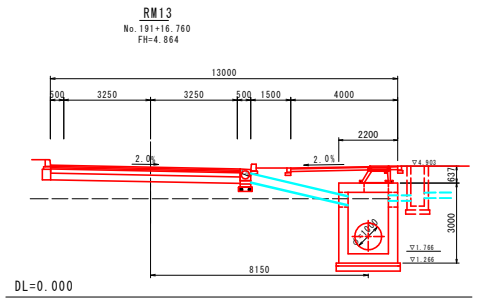
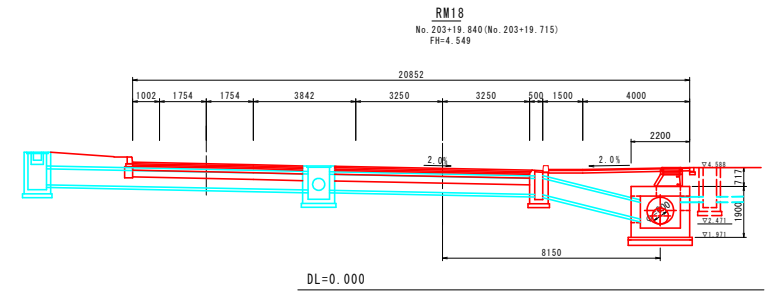
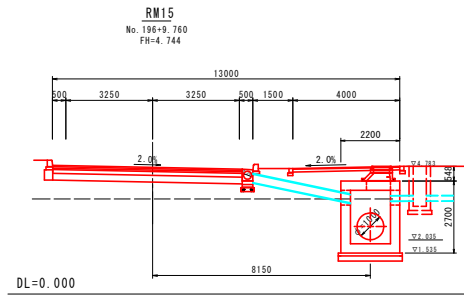
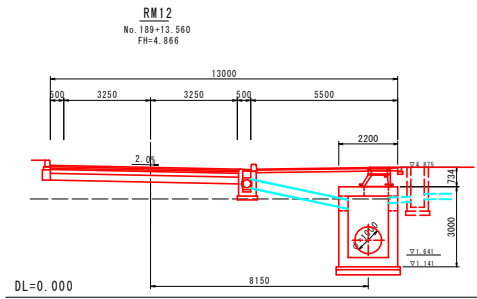


実施設計図面

【雨水管理例詳細設計】

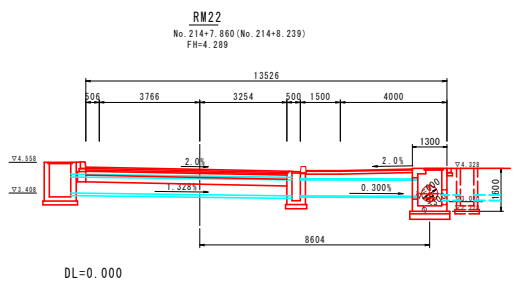
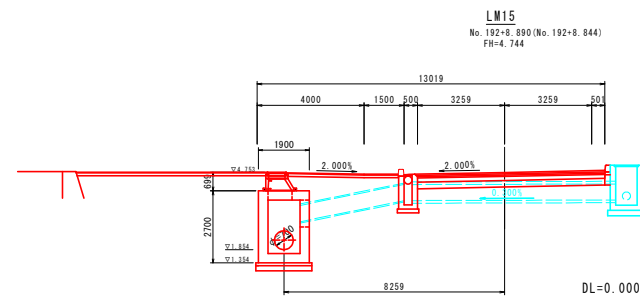
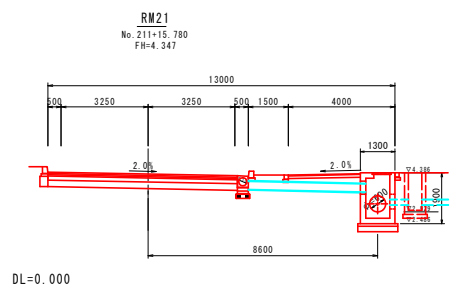
工事名	R1徳島小松島港(沖洲外地区)徳・北沖洲4 道路工事
路線名等	徳島小松島港(沖洲外地区)
工事箇所	徳島市北沖洲4丁目
図面名	構造図(その6)
縮尺	図示 図面番号
会社名	
事業者名	徳島県東部県土整備局<徳島>

管理柵横断図(その1) S=1:100



【雨水管理柵詳細設計】 実施設計図面	
工事名	R1徳島 徳島小松島港(沖洲外地区) 徳・北沖洲4 道路工事
路線名等	徳島小松島港(沖洲外地区)
工事箇所	徳島市北沖洲4丁目
図面名	管理柵横断図(その1)
縮尺	1:100 図面番号
会社名	
事業者名	徳島県東部県土整備局<徳島>

管理柵横断図(その2) S=1:100

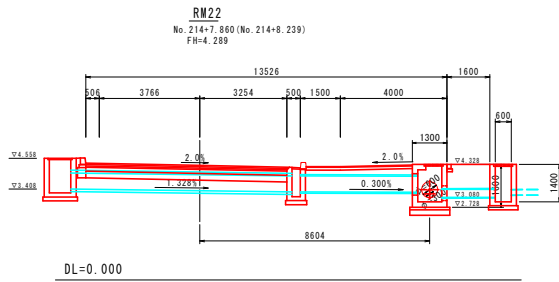
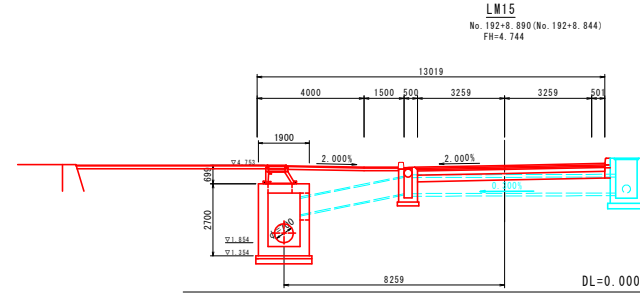
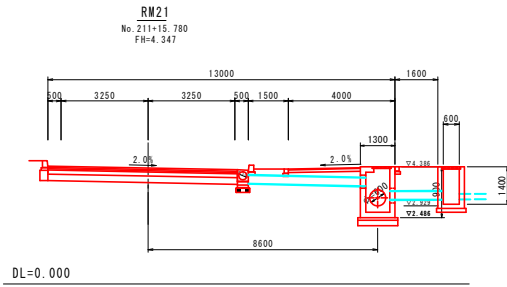


実施設計図面

【雨水管理柵詳細設計】

工事名	R1徳島 徳島小松島港(沖洲外地区) 徳・北沖洲4 道路工事
路線名等	徳島小松島港(沖洲外地区)
工事箇所	徳島市北沖洲4丁目
図面名	管理柵横断図(その2)
縮尺	1:100 図面番号
会社名	
事業者名	徳島県東部県土整備局<徳島>

管理柵横断図(その2) S=1:100



実施設計図面

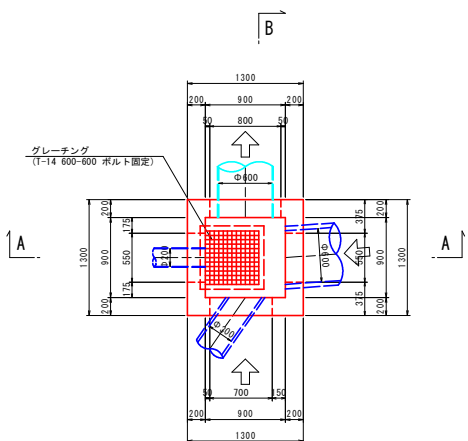
【雨水管理柵詳細設計】

工事名	R1徳島 徳島小松島港(沖洲外地区) 徳・北沖洲4 道路工事
路線名等	徳島小松島港(沖洲外地区)
工事箇所	徳島市北沖洲4丁目
図面名	管理柵横断図(その2)
縮尺	1:100 図面番号
会社名	
事業者名	徳島県東部県土整備局<徳島>

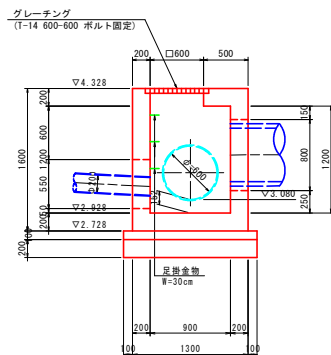
管理枿構造図(その6) S=1:30

RM22管理枿

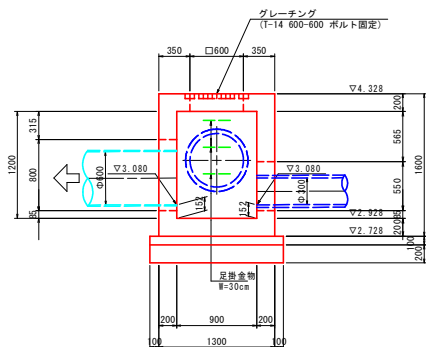
平面図



A - A

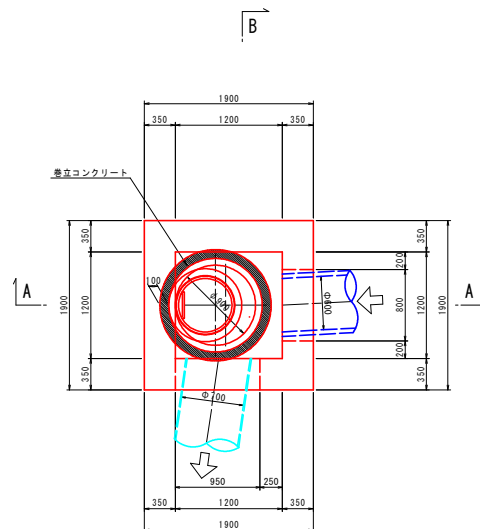


B - B

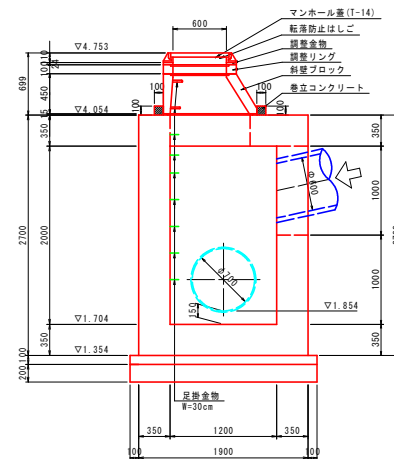


LM15管理枿

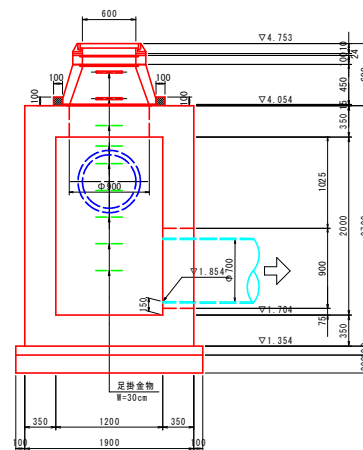
平面図



A - A



B - B

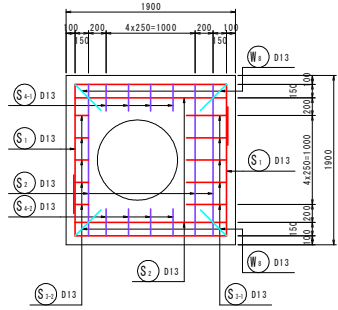


実施設計図面

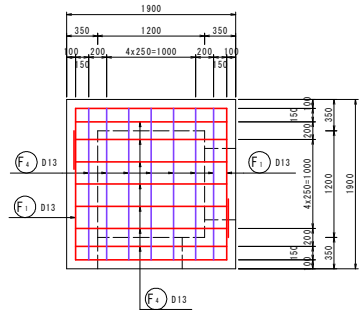
【雨水管理枿詳細設計】	
工事名	R1徳島 徳島小松島港(沖洲外地区) 徳・北沖洲4 道路工事
路線名等	徳島小松島港(沖洲外地区)
工事箇所	徳島市北沖洲4丁目
図面名	管理枿構造図(その6)
縮尺	1:30 図面番号
会社名	
事業者名	徳島県東部県土整備局<徳島>

管理柵配筋図(その1) S=1:30 (LM15)

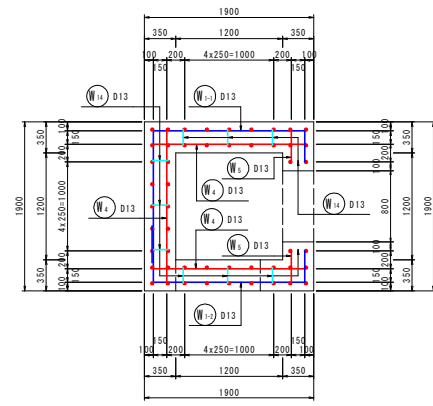
頂版
(上面)



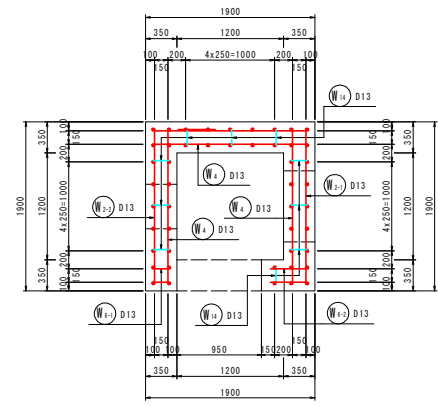
底版
(上面)



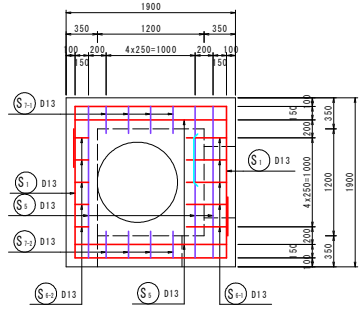
1 - 1



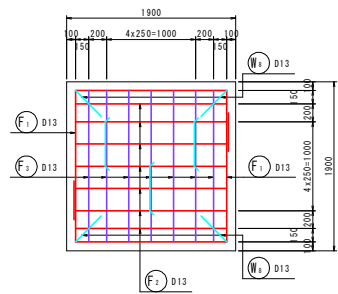
2 - 2



頂版
(下面)

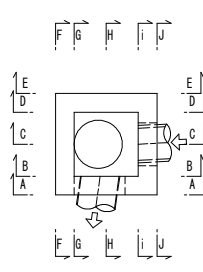


底版
(下面)

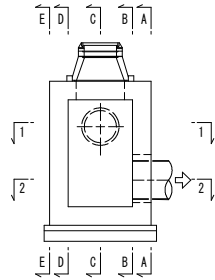


マーク図

C-C

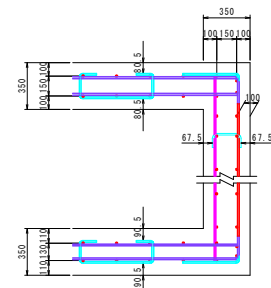


H-H



かぶり詳細図

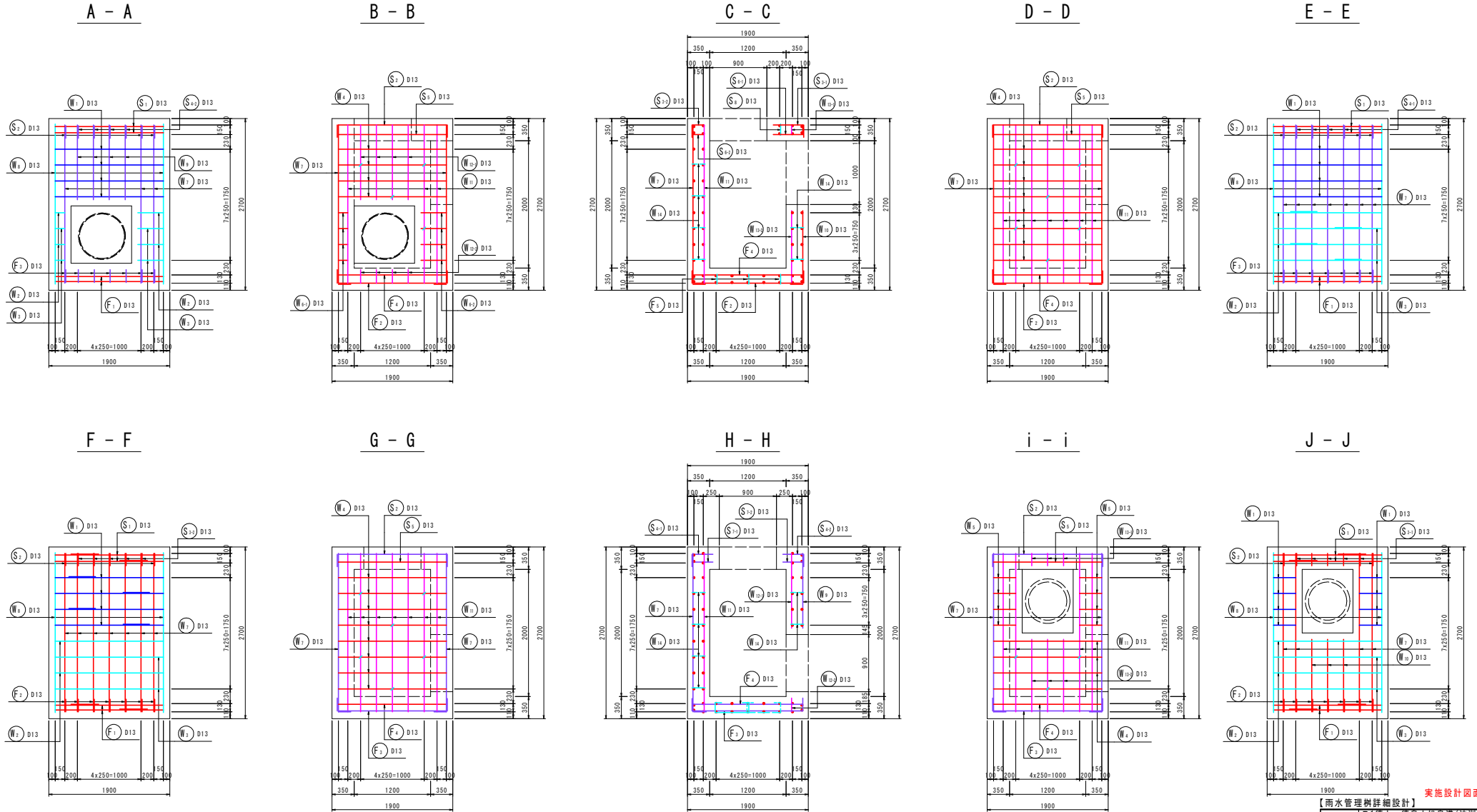
H-H方向



実施設計図面

【雨水管理柵詳細設計】
工事名 R1徳島 徳島小松島港(沖洲外地区) 徳・北沖洲4 道路工事
路線名等 徳島小松島港(沖洲外地区)
工事箇所 徳島市北沖洲4丁目
図面名 管理柵配筋図(LM15)(その1)
縮尺 1:30 図面番号
会社名
事業者名 徳島県東部県土整備局<徳島>

管理柵配筋図(その2) S=1:30 (LM15)

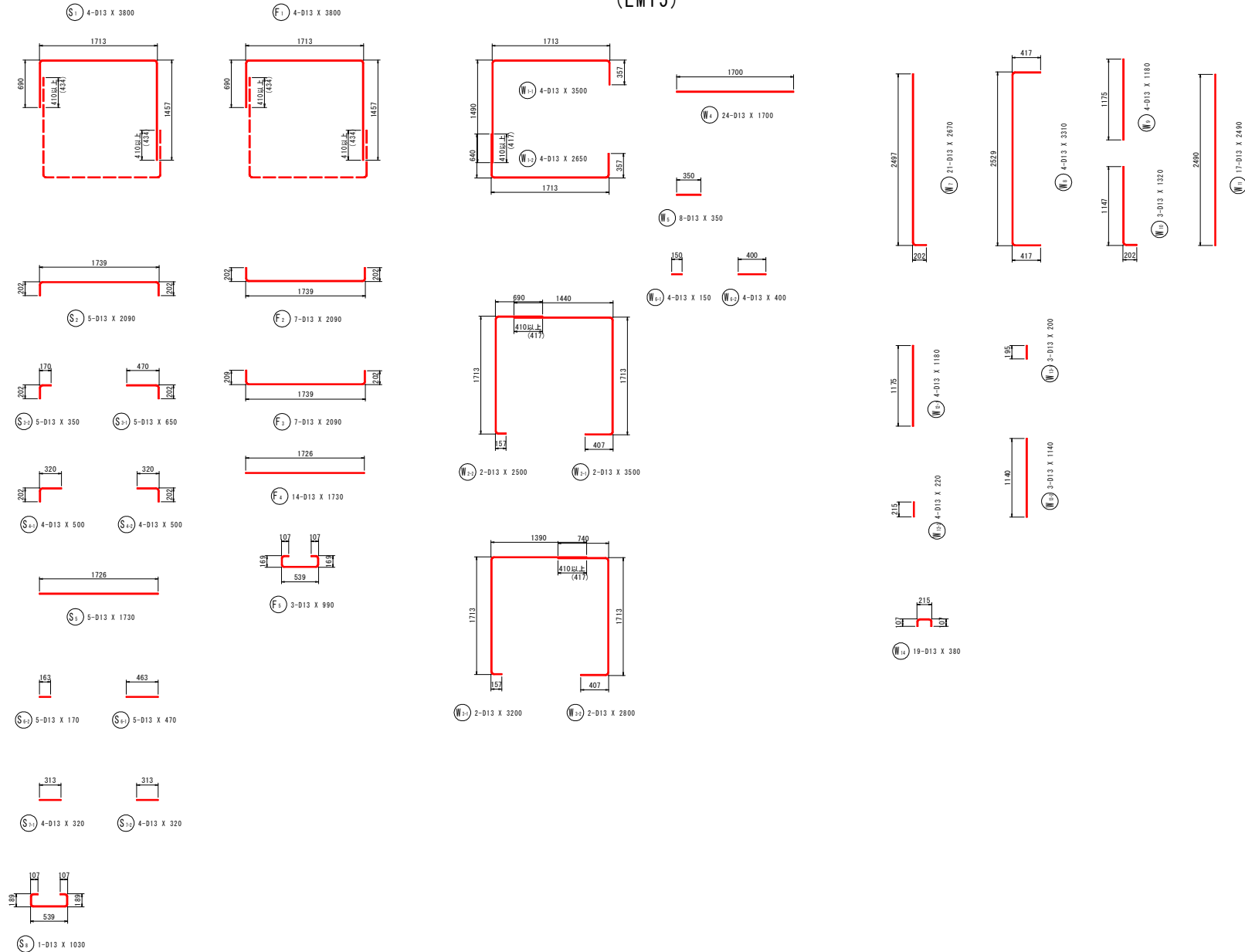


実施設計図面

【雨水管理柵詳細設計】

工事名	R1徳島 徳島小松島港(沖洲外地区)徳・北沖洲4 道路工事
路線名等	徳島小松島港(沖洲外地区)
工事箇所	徳島市北沖洲4丁目
図面名	管理柵配筋図(LM15)(その2)
縮尺	1:30 図面番号 /
会社名	
事業者名	徳島県東部県土整備局<徳島>

管理柵配筋図(その3) S=1:30 (LM15)



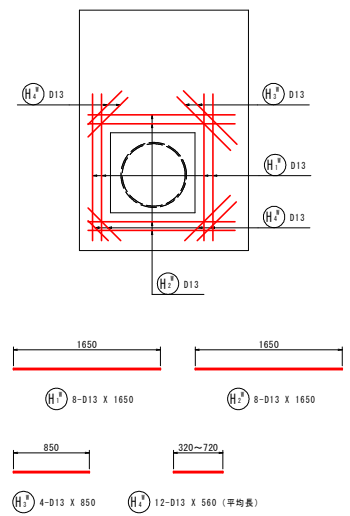
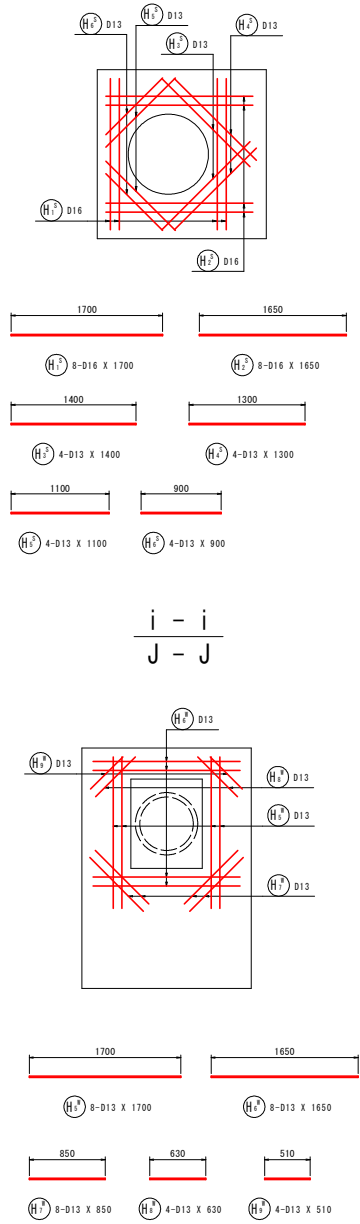
【雨水管理柵詳細設計】 実施設計図面	
工事名	R1徳島 徳島小松島港(沖洲外地区) 徳・北沖洲4 道路工事
路線名等	徳島小松島港(沖洲外地区)
工事箇所	徳島市北沖洲4丁目
図面名	管理柵配筋図(LM15)(その3)
縮尺	1:30 図面番号
会社名	
事業者名	徳島県東部県土整備局<徳島>

開口部補強筋詳細図

管理柵配筋図(その4) S=1:30
(LM15)

頂版

A - A
B - B



変化鉄筋表

種別	径	本数	L
H 1	D13	2	320
H 2	D13	2	520
H 3	D13	2	720
H 4	D13	2	620
H 5	D13	2	630
H 6	D13	2	530
平均長		12	560

鉄筋質量表 (SD345)

種別	径	長さ	本数	単位質量	一本当り質量	質量	摘要
S 1	D13	3800	4	0.995	3.78	15	┌
S 2	D13	2090	5	0.995	2.08	10	┌
S 21	D13	650	5	0.995	0.65	3	┌
S 22	D13	350	5	0.995	0.35	2	┌
S 23	D13	500	4	0.995	0.50	2	┌
S 24	D13	500	4	0.995	0.50	2	┌
S 3	D13	1730	5	0.995	1.72	9	┌
S 31	D13	470	5	0.995	0.47	2	┌
S 32	D13	170	5	0.995	0.17	1	┌
S 33	D13	320	4	0.995	0.32	1	┌
S 34	D13	320	4	0.995	0.32	1	┌
S 4	D13	1030	1	0.995	1.02	1	┌
49							
F 1	D13	3800	4	0.995	3.78	15	┐
F 2	D13	2090	7	0.995	2.08	15	┐
F 3	D13	2090	7	0.995	2.08	15	┐
F 4	D13	1730	14	0.995	1.72	24	┐
F 5	D13	990	3	0.995	0.99	3	┐
72							
W 11	D13	3500	4	0.995	3.48	14	┐
W 12	D13	2650	4	0.995	2.64	11	┐
W 21	D13	3500	2	0.995	3.48	7	┐
W 22	D13	2500	2	0.995	2.49	5	┐
W 23	D13	3200	2	0.995	3.18	6	┐
W 24	D13	2800	2	0.995	2.79	6	┐
W 4	D13	1700	24	0.995	1.69	41	┐
W 5	D13	350	8	0.995	0.35	3	┐
W 61	D13	150	4	0.995	0.15	1	┐
W 62	D13	400	4	0.995	0.40	2	┐
W 7	D13	2670	21	0.995	2.66	56	┐
W 8	D13	3310	4	0.995	3.29	13	┐
W 9	D13	1180	4	0.995	1.17	5	┐
W 10	D13	1320	3	0.995	1.31	4	┐
W 11	D13	2490	17	0.995	2.48	42	┐
W 121	D13	1180	4	0.995	1.17	5	┐
W 122	D13	220	4	0.995	0.22	1	┐
W 131	D13	200	3	0.995	0.20	1	┐
W 132	D13	1140	3	0.995	1.13	3	┐
W 14	D13	380	19	0.995	0.38	7	┐
233							
合計 D16 42 kg							
D13 448 kg							
総質量 490 kg							

種別	径	長さ	本数	単位質量	一本当り質量	質量	摘要
H 1	D16	1700	8	1.56	2.65	21	┐
H 2	D16	1650	8	1.56	2.57	21	┐
H 3	D13	1400	4	0.995	1.39	6	┐
H 4	D13	1300	4	0.995	1.29	5	┐
H 5	D13	1100	4	0.995	1.09	4	┐
H 6	D13	900	4	0.995	0.90	4	┐
61							
H 1	D13	1650	8	0.995	1.64	13	┐
H 2	D13	1650	8	0.995	1.64	13	┐
H 3	D13	850	4	0.995	0.85	3	┐
H 4	D13	560	12	0.995	0.56	7	┐ (平均長)
H 5	D13	1700	8	0.995	1.69	14	┐
H 6	D13	1650	8	0.995	1.64	13	┐
H 7	D13	850	8	0.995	0.85	7	┐
H 8	D13	630	4	0.995	0.63	3	┐
H 9	D13	510	4	0.995	0.51	2	┐
75							
合計 D16 42 kg							
D13 448 kg							
総質量 490 kg							

【雨水管理柵詳細設計】 実施設計図面
 工事名 R1徳島 徳島小松島港(沖洲外地区) 徳・北沖洲4 道路工事
 路線名等 徳島小松島港(沖洲外地区)
 工事箇所 徳島市北沖洲4丁目
 図面名 管理柵配筋図(LM15)(その4)
 縮尺 1:30 図面番号
 会社名
 事業者名 徳島県東部県土整備局<徳島>